

トグル
スイッチレバー・ロッカー
スイッチ押ボタン
スイッチ照光式
スイッチ表面実装用
スイッチテイスツ
スイッチスライド
スイッチロータリー
スイッチキー
スイッチトリガー
スイッチフラット
スイッチ

SLE10K

小形ロッカースイッチ Miniature Power Rocker Switches

UL CSA VDE

■特長

1. 防水構造

密封構造により水気の多い場所での使用が可能です。
パネル防水性はIP64相当です。

2. スナップイン取付方式

パネルへの取付けは、パネル孔に前面より挿入するだけで固定
できます。

3. はんだ、タブ兼用端子

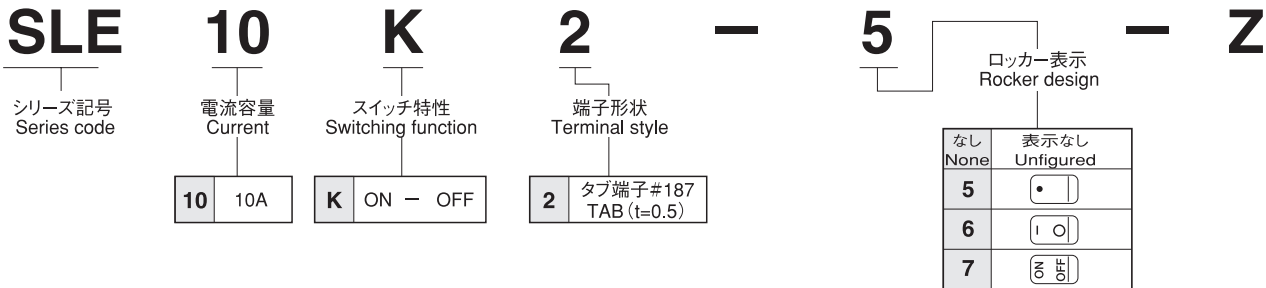
タブ端子#187用リセプタクルの使用とリード線のはんだ付けが兼用
できる構造です。

4. UL・CSA・VDE規格認定品

■仕様

定 格	負荷の種類	誘導負荷		抵抗負荷
	突入電流 (力率=0.6)	AC125V	AC250V	AC125V 10A AC250V 6A (力率=1.0)
		60A	36A	
	遮断電流 (力率=0.9)	10A	6A	
最小定格	AC/DC5V 10mA			
初期接触抵抗	20mΩ 以下 (DC2~4V 1A)			
耐電圧	AC1500V 1分間			
絶縁抵抗	100MΩ以上 (DC500V)			
電氣的寿命	1万回		2万回	
作動力	3.92~12.7N			
使用温度範囲	-25~+85℃			
保存温度範囲	-40~+85℃			

■形名の説明/Part Numbering



■品種一覧表/Table of Part Numbers

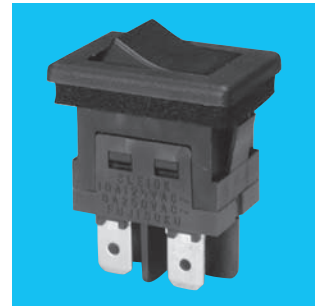
極数 Poles	フレーム色および ロッカー色 Frame color and rocker color	スイッチ特性 Switching function	端子形状 Terminal style	形名・定格表示側 Part No. and rating marking side
2極 2-pole	黒色/Black	ON-OFF	タブ端子/TAB	☆SLE10K2-Z SLE10K2-5-Z SLE10K2-6-Z SLE10K2-7-Z

●ロッカーの上には、受注生産品として文字・記号等の表示を、お受け致しますのでご相談ください。
It depends on customer requirement. We can inprint log, character on the lock switch.

☆ (白星) は、標準品です。
☆: Semi-standard products.

パネル防水

RoHS対応品

RoHS
Compliance

■Features

1. Waterproof Structure

With internally sealed structure, most suited for use where there is possibility of splash or dust. Panel waterproof performance is of Class IP 64.

2. Snap-in Panel Mounting

Easy press-fit panel mounting

3. Terminal Connection

Terminals can commonly be used for TAB receptacle (#187) or leadwire soldering.

4. UL, CSA and VDE listed.

UL File No.E43275
CSA File No.LR38341
VDE License No.40024519

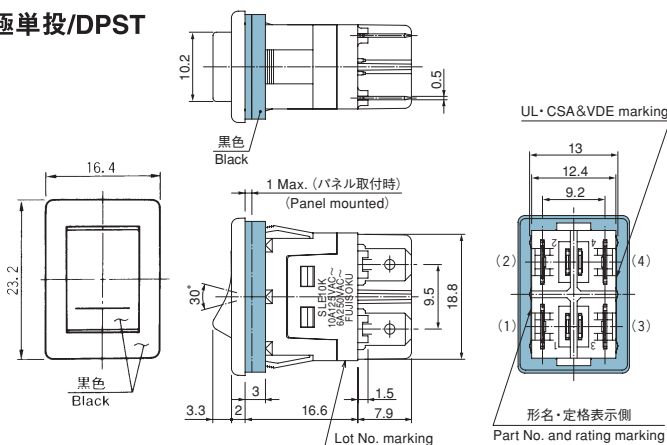
■Specifications

Rating	Load	Inductive load		Resistive load
	Inrush current (p.f.=0.6)	125VAC	250VAC	10A 125VAC 6A 250VAC (p.f.=1.0)
		60A	36A	
	Break current (p.f.=0.9)	10A	6A	
Min. rating	10mA 5V AC/DC			
Initial contact resistance	20mΩ max.		(1A 2~4VDC)	
Dielectric strength	1,500VAC 1 minute			
Insulation resistance	100MΩ min.		(500VDC)	
Electrical life	10,000 cycles		20,000 cycles	
Operating force	3.92~12.7N			
Operating temperature range	-25~+85℃			
Storage temperature range	-40~+85℃			

**SLE10K2-Z 2極単投/DPST
タブ端子 #187**



TAB

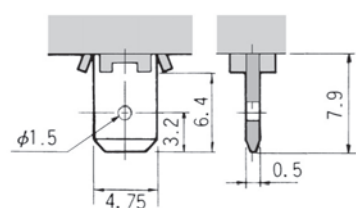


スイッチ特性 Switching function	形名・定格表示側から見て Viewed from part No.& rating marking side	
形名 Part no.	SLE10K2-Z	SLE10K2-5-Z
	SLE10K2-6-Z	SLE10K2-7-Z
接続端子 Connecting terminals	1-2 3-4	-

端子番号はボックスに表示してあります。
Terminal number shown on box.

■端子形状

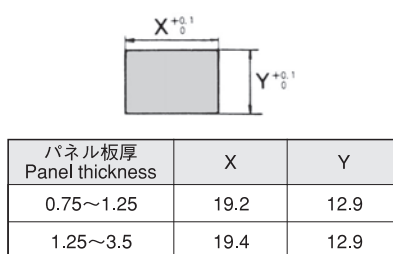
Terminal style



銀メッキ/Silver plated
タブ端子/TAB#187

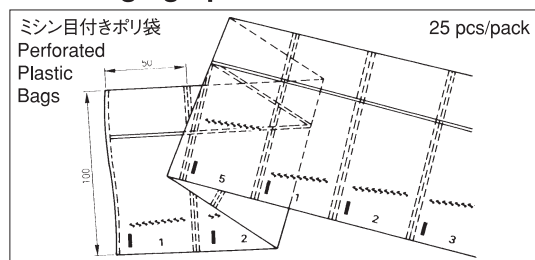
■パネル抜孔図

Panel Cut-Out Dimensions



■梱包仕様

Packaging Specification



■取扱注意事項

SLE10Kのパネル防水性は、IP64 相当ですが、使用上の注意点は、下記を厳守してください。

- 防水性について(IP64相当品)
 - 防水構造になっていますが、常時水圧のかかる環境(噴流および水中)では使用しないでください。
 - 粉塵が堆積する場所での使用は、防水性、操作性を損なうことがありますので避けてください。
- パネル取付けについて
 - 水滴のかかる可能性のある場所で使用する場合は、水平面より35°以上傾けて取付けてください。(Fig.1.参照)
 - スイッチをパネルへ取付けたとき、セット時でパッキン厚が1ミリ以下になるように取付けてください。(Fig.2.参照)

尚、一度パネルへ取付けて使用したスイッチを取外し、再度パネルへ取付けて使用することは避けてください。
パッキンの防水性が損なわれます。

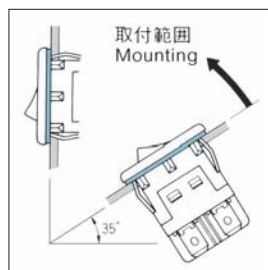


Fig.1.

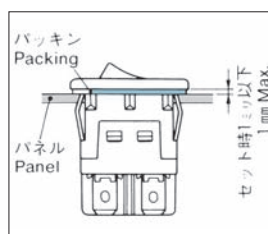


Fig.2.

■Handling Precautions

Panel waterproof performance of SLE10K is of Class IP64.

- Sealing performance
 - Although waterproof structure is employed, do not use the switches under water.
 - Avoid the use where dust accumulates. Waterproof performance and operation may deteriorate.
- Panel Mounting
 - Panels shall be positioned more than 35° aslant as in Fig. 1. where the switches are to be exposed to possible splash.
 - Mount the switch on the panel so tightly that there is no gap between the packing and the panel. The thickness of the packing shall be less than 1 mm as in Fig. 2.
Panel sealing performance may lessen if a switch is once removed from the panel.