

トグル
スイッチ

レバー・ロッカー
スイッチ

押ボタン
スイッチ

照光式
スイッチ

表面実装用
スイッチ

ダイヤル
スイッチ

スライド
スイッチ

ロータリー
スイッチ

キー
スイッチ

トリガー
スイッチ

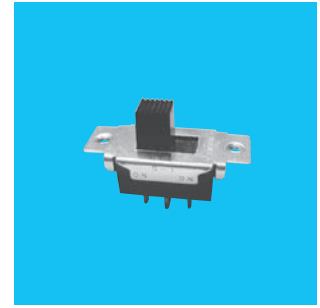
フラット
スイッチ

S

小形スライドスイッチ Miniature Slide Switches

RoHS対応品

RoHS
Compliance



■形名の説明/Part Numbering



S-1-Z 2極双投/DPDT

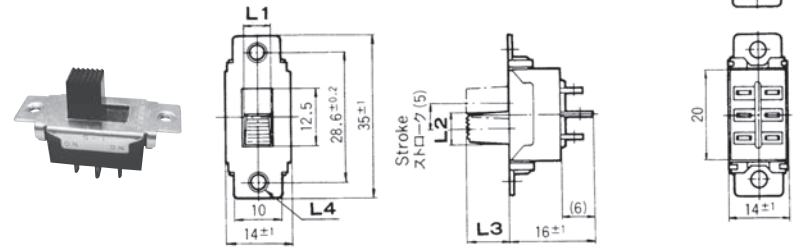
S-2-Z

S-3-Z

S-4-Z

■L寸法/Dimension L

形名 Part No.	寸法 Dimension			
	L1	L2	L3	L4
S-1-Z	6.2	7.4	9	M3×0.5
S-2-Z	5.7	7.1	16	M3×0.5
S-3-Z	6.2	7.4	9	φ 3.5
S-4-Z	5.7	7.1	16	φ 3.5



端子番号は、ボックスに表示してあります。
Terminal number shown on box.

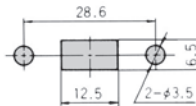
形名 Part No.	定格表示側から見て Viewed from rating marking side	
	ON	ON
S-1-Z		
★ S-2-Z	ON	ON
S-3-Z		
★ S-4-Z		
接続端子 Connecting terminals	2-1 5-4	2-3 5-6

■仕様/Specifications

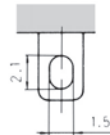
定格 Rating	初期接触抵抗 Initial contact resistance	耐電圧 Dielectric strength	絶縁抵抗 Insulation resistance	電氣的寿命 Electrical life
S-1~4 AC125V 8A AC250V 4A	10mΩ Max. (DC2~4V 1A)	AC1500V 1 minute	100MΩ Min. (DC500V)	10,000 cycles

注) UL 規格品については、337と412ページをご参照下さい。
UL・・・ See page 334 & 412.

■パネル抜孔図/Panel Cut-Out Dimension



■はんだ端子形状/Terminal style



■取扱注意事項/Precautions (HSS,S,SS,ES)

1. はんだ付け仕様/Soldering

- (1) 手付け/Hand Soldering
装置：はんだゴテ
Device：Solder iron.
350°CMax. 3 sec. Max.

2. 洗浄仕様/Flux Cleaning

- (1) 溶剤は、フッ素系またはアルコール系のものでご使用下さい。
Solvent: Fluorine or Alcohol type
- (2) **HSS,SS,ES,S**シリーズは、防水構造になっていないため、PC板洗浄を要する場合は、スイッチ本体に水がかからないよう半田面をブラシ洗浄して下さい。
When PC board cleaning is required, brushing on the soldering face shall be provided so that the **HSS,SS,ES & S** series is not exposed to the cleaning solution.

★ (黒星) は、受注生産品です。
★ : Made to order products.