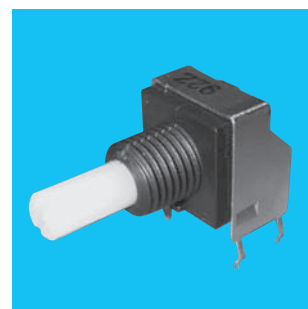


MRP

パルススイッチ Pulse Switches

RoHS対応品
RoHS
Compliance



トグル
スイッチ
レバー・ロッカー
スイッチ
押ボタン
スイッチ
照光式
スイッチ
表面実装用
スイッチ
デッド
スイッチ

■特長

1. 10ミリ角の超薄形です。
2. 接触部は金メッキとして高接触信頼性です。
3. プリント板へのワンタッチ取り付け及び自動はんだ付け対応品です。

■Features

1. Miniature size of 10 mm square.
2. All contacts are gold-plated for high contact reliability. Light and easy feel.
3. Easy mounting on printed circuit board by a single-touch operation and automatic soldering.

■仕様

定 格	DC5V 10mA
耐 電 圧	AC250V 1分間
絶 縁 抵 抗	100MΩ以上 (DC250V)
電 気 的 寿 命	10,000回 (1往復で1回)
作 動 力	0.098~0.98N・cm
使用温度範囲	-20~+70℃
保存温度範囲	-40~+85℃

■Specifications

Rating	10mA 5VDC
Dielectric strength	250VAC 1 minute
Insulation resistance	100MΩ min. (250VDC)
Electrical life	10,000 cycles
Operating force	0.098~0.98N・cm
Operating temperature range	-20~+70℃
Storage temperature range	-40~+85℃

■形名の説明/Part Numbering



数字 Fig.	取付方法 Mounting
なし None	ブラケット取付 Bracket mounting
1	ナット締取付 Nut mounting
R	ライトアングル Right angle

■標準付属部品 (MRP1-20-1のみ) /Standard Accessories (for MRP 1-20-1 only)

《添付部品/Supplied separately》

部品名/Part Name	ナット/Nut	ワッシャー/Washer
形名/Part Number	140008010193	140008150123
寸法図 Dimensions	<p>ニッケルメッキ/Nickel Plated</p>	<p>垂鉛メッキ三価クロメート処理/Zinc plated</p>

●MRP用ツマミは、特注にてご要望にお応えしますので、ご相談ください。
For customer made MRP knobs, please contact us.

スライド
スイッチ
ロータリー
スイッチ
キー
スイッチ
トリガー
スイッチ
フラット
スイッチ

