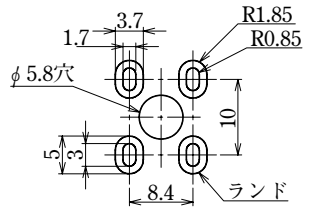


型名 Type Number	F4099
定格 Rating	40A

一般公差/General Tolerance ±0.5

尺度/Scale 1/1 単位/Unit mm

基板加工例
Processing the printed board



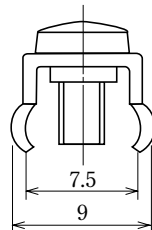
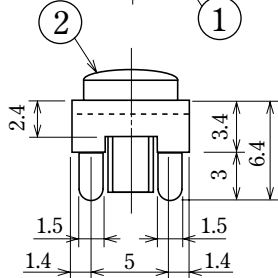
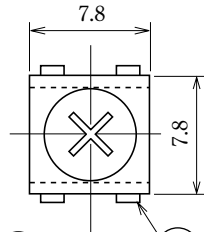
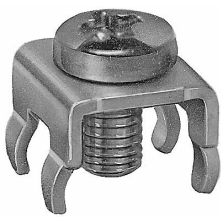
プリント基板厚 t1.4~2.0
Printed board : t1.4~2.0

- 注文方法：型番 (下表の型番を御参照下さい。)
- Ordering Form : Type No. (See the type number in the following table)

■仕様/Specification.

部番/Part No.	名称/Part Name	材質/Material	寸法/Size	規格/Standard	処理/Treatment
1	基板端子 Printed board terminal	黄銅 Brass	板厚 t=1.2	C2680R	スズメッキ Tin-Plated
2	結線ビス Screw	黄銅 Brass		C2700W	ニッケルメッキ Nickel-Plated

型番/Type No.	納入される物/Product Delivered
F4099D	基板端子 (M5用) のみ (ビスなし) / Printed board terminal (for M5) only (w/o screws)
F4099DS	基板端子+M5×8L バインドビス組付 / Printed board terminal+M5×8L binding head screw attached

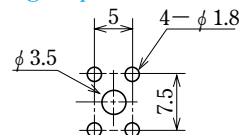


型名 Type Number	FP422
定格 Rating	15A

一般公差/General Tolerance ±0.5

尺度/Scale 2/1 単位/Unit mm

基板加工例
Processing the printed board



プリント基板厚 t1.6
Printed board : t1.6

- 注文方法：型番 (下表の型番を御参照下さい。)
- Ordering Form : Type No. (See the type number in the following table)

■仕様/Specification.

部番/Part No.	名称/Part Name	材質/Material	寸法/Size	規格/Standard	処理/Treatment
1	基板端子 Printed board terminal	黄銅 Brass	板厚 t=1.8	C2680R	スズメッキ Tin-Plated
2	結線ビス Screw	黄銅 Brass		C2700W	ニッケルメッキ Nickel-Plated

型番/Type No.	納入される物/Product Delivered
FP422A	基板端子 (M3用) のみ (ビスなし) / Printed board terminal (for M3) only (w/o screws)
FP422AS	基板端子+M3×6L バインドビス組付 / Printed board terminal+M3×6L binding head screw attached