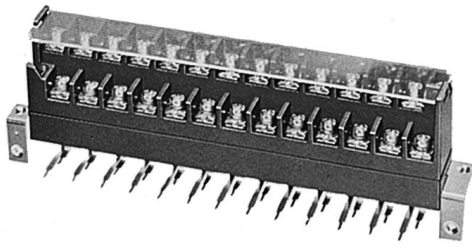


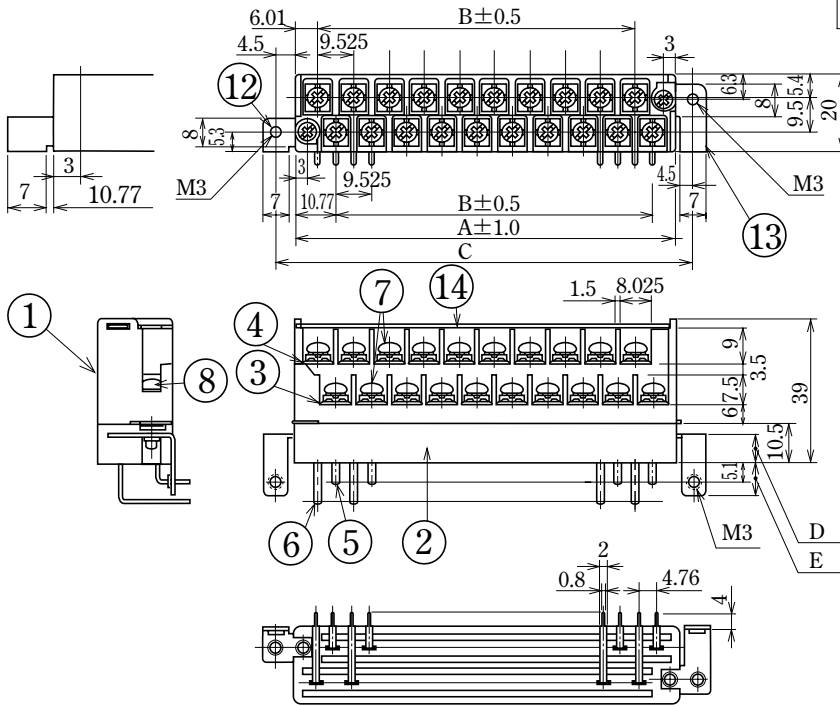
ピッチ/Pitch 9.525mm



型名 Type Number	F5201ABLT
定格 Rating	AC250V 10A
絶縁抵抗 Insulation Resistance	500V 1000MΩ 以上 DC500V 1000MΩ and over
耐電圧 Withstands Voltage	2000V 1分間以上 AC2000V 1 minute and over
接触抵抗 Connection Resistance	10mΩ 以下 10mΩ and less
適合電線 Compatible Wire	0.75mm ²

一般公差/General Tolerance ±0.5

尺度/Scale 1/2 単位/Unit mm



- 注文方法：型名 — 極数 P.
- Ordering Form : Type No. No. of Poles (P)
- 結線ビス：締付トルクは1.0N・mです。
- Connection screw : Tightening torque is 1.0 N・m.

■仕様/Specifications.

部番/Part No.	名称/Part Name	材質/Material	規格/Standard	寸法/Size	処理/Treatment	備考/Remark
1	基板 A Base A	PBT	UL			黒色 Black
2	基板 B Base B	PBT	UL			黒色 Black
3	コンタクトA① Contact A①	りん青銅 Phosphor bronze	C5191R	板厚 t 0.8	金メッキ Gold-Plated	
4	コンタクトA② Contact A②	りん青銅 Phosphor bronze	C5191R	板厚 t 0.8	金メッキ Gold-Plated	
5	コンタクトBL① Contact BL①	黄銅 Brass	C2680R	板厚 t 0.8	金メッキ Gold-Plated	
6	コンタクトBL② Contact BL②	黄銅 Brass	C2680R	板厚 t 0.8	金メッキ Gold-Plated	
7	結線ビス Screw	鉄 Steel	SWCH・SPCC	M3.5×0.6×8 l	ニッケルメッキ Nickel-Plated	フリータンシビス Type①
8	取付ビス① Mt. Screw①	鉄 Steel	SWCH	M3.5×0.6	三価クロムメッキ Trivalent chrome plated	ナベ Type③
9	取付ビス② Mt. Screw②	鉄 Steel	SWCH	M3.5×0.6	三価クロムメッキ Trivalent chrome plated	ナベ Type③
10	平ワッシャー Flat washer	黄銅 Brass	C2680P	板厚 t 0.5	ニッケルメッキ Nickel-Plated	
11	Eリング E ring	ステンレス Stainless steel	SUS304	板厚 t 0.4		
12	取付金具① Mt. Metal fitting①	黄銅 Brass	C2680R	板厚 t 0.8	ニッケルメッキ Nickel-Plated	
13	取付金具② Mt. Metal fitting②	黄銅 Brass	C2680R	板厚 t 0.8	ニッケルメッキ Nickel-Plated	
14	カバー Cover	ポリカーボネート Polycarbonate	UL	板厚 t 1.0		透明 Transparence

極数/Poles	20P	26
A	102.51	131.08
B	85.72	114.30
C	111.51	140.08
D	8.0	7.0
E	8.6	9.6

(注) 1990年10月以前発行のカタログに寸法誤記がありましたので改訂致しました。
なお、詳細についてはお問い合わせ下さい。

(Note) The catalogues published before October, 1990, contained some errors in size description, so that have been revised. For further information, please contact us.