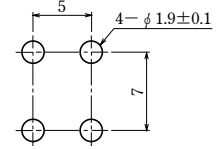


型名 Type Number	F4088
定格 Rating	20A

一般公差 / General Tolerance ± 0.5

尺度 / Scale $\frac{3}{1}$ 単位 / Unit mm

基板加工例
Processing the printed board



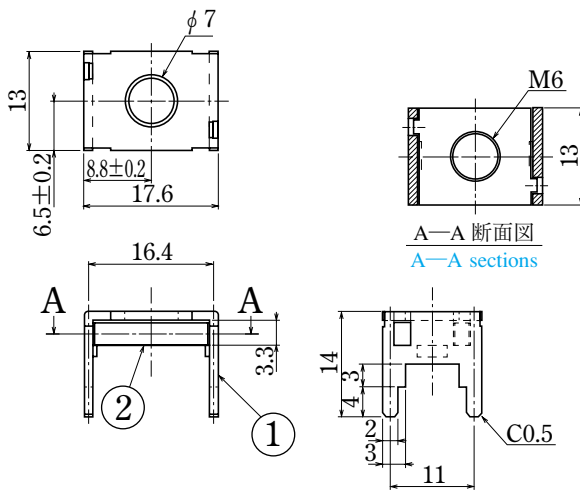
基板厚 $t = 1.4 \sim 2.0$
Printed board: $t = 1.4 \sim 2.0$

- 注文方法：型番 (下表の型番を御参照下さい)
- Ordering Form : Type No. (See the type number in the following table)

■仕様 / Specifications.

部番 / Part No.	名称 / Part Name	材質 / Material	規格 / Standard	寸法 / Size	処理 / Treatment
1	基板端子 Printed board terminal	黄銅 Brass	C2680R	板厚 $t = 0.8$	スズメッキ Tin-Plated
2	結線ビス Screw	黄銅 Brass	C2700W	M3 $\times 0.5 \times 6 \ell$	ニッケルメッキ Nickel-Plated

型番 / Type No.	納入される物 / Product Delivered
F4088A	基板端子 (M3用) のみ (ビスなし) / Printed board terminal (for M3) only (w/o screws)
F4088A S	基板端子 + M3 $\times 6 \ell$ バインドビス組付 / Printed board terminal + M3 $\times 6 \ell$ binding head screw attached

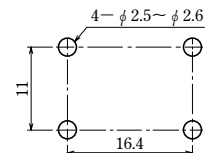


型名 Type Number	F4089
定格 Rating	50A
結線ビス締付トルク Clamping torque for connection screw	M6 ビス (C2700W) 使用時 Screw size : M6 2.5N \cdot m \sim 5.0N \cdot m

一般公差 / General Tolerance ± 0.3

尺度 / Scale $\frac{2}{1}$ 単位 / Unit mm

基板加工例
Processing the printed board



基板厚 $t = 1.4 \sim 2.0$
Printed board: $t = 1.4 \sim 2.0$

- 注文方法：型名
- Ordering Form : Type No.

■仕様 / Specifications.

部番 / Part No.	名称 / Part Name	材質 / Material	規格 / Standard	寸法 / Size	処理 / Treatment
1	基板端子 Printed board terminal	黄銅 Brass	C2680R-1/2H	板厚 $t = 1.2$	スズメッキ Tin-Plated
2	板ナット Nut	黄銅 Brass	C2680P-1/2H	板厚 $t = 3.0$	ニッケルメッキ Nickel-Plated