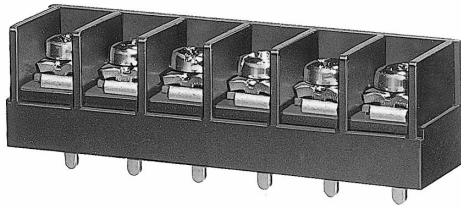


貫通型端子盤



Through-type Terminal Block

ピッチ/Pitch 8.5mm



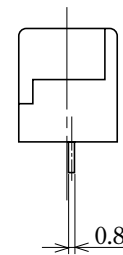
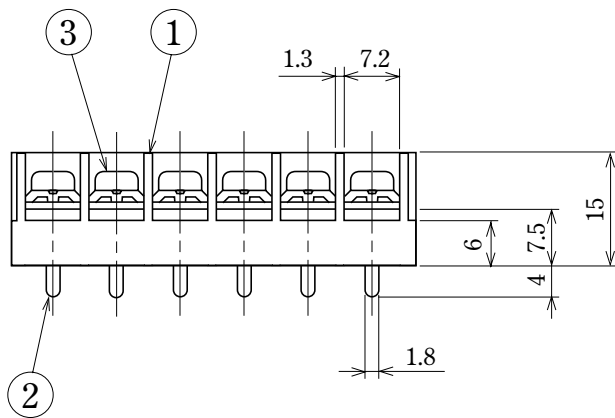
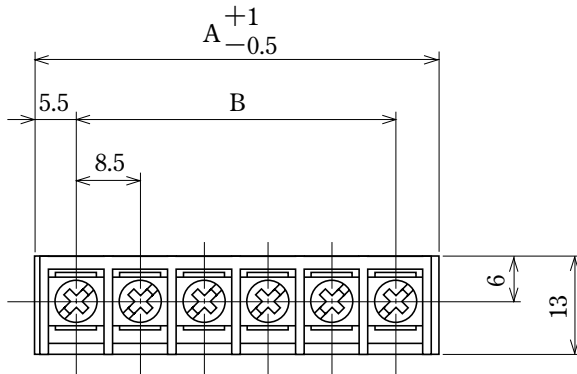
型名 Type Number	F2402AX
定格 Rating	AC250V 10A
絶縁抵抗 Insulation Resistance	500V 1000MΩ以上 DC500V 1000MΩ and over
耐電圧 Withstands Voltage	2000V 1分間以上 AC2000V 1 minute and over
適合電線 Compatible Wire	0.75mm ²

一般公差/General Tolerance ±0.5

尺度/Scale 1/1 単位/Unit mm

貫通型

プリント基板用



- 注文方法： 型名 ————— 極数 P.
- Ordering Form : Type No. No. of Poles(P)
- 結線ビス：締付トルクは1.0N・mです。
- Connection screw : Tightening torque is 1.0N・m.
- 旧型名 (FSH-085A)

■仕様/Specification.

部番/Part No.	名称/Part Name	材質/Material	規格/Standard	寸法/Size	処理/Treatment	備考/Remark
1	基板 Base	PBT	UL			黒色 Black
2	導電板 Terminal	黄銅 Brass	C2680R	板厚 t0.8	スズメッキ Tin-Plated	
3	結線ビス Screw	鉄 Steel	SWCH・SPCC	M3.5×0.6×7ℓ	ニッケルメッキ Nickel-Plated	フリータンシビス Type②

極数/Poles	1P	2	3	4	5	6	7	8	9	10	11	12	13	14	15	16	17	18	19	20	21	22
A	11.0	19.5	28.0	36.5	45.0	53.5	62.0	70.5	79.0	87.5	96.0	104.5	113.0	121.5	130.0	138.5	147.0	155.5	164.0	172.5	181.0	189.5
B	—	8.5	17.0	25.5	34.0	42.5	51.0	59.5	68.0	76.5	85.0	93.5	102.0	110.5	119.0	127.5	136.0	144.5	153.0	161.5	170.0	178.5

極数/Poles	23
A	198.0
B	187.0