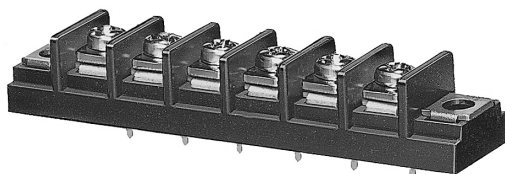


貫通型端子盤



Through-type Terminal Block

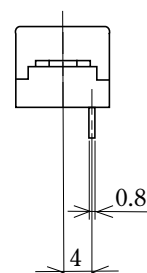
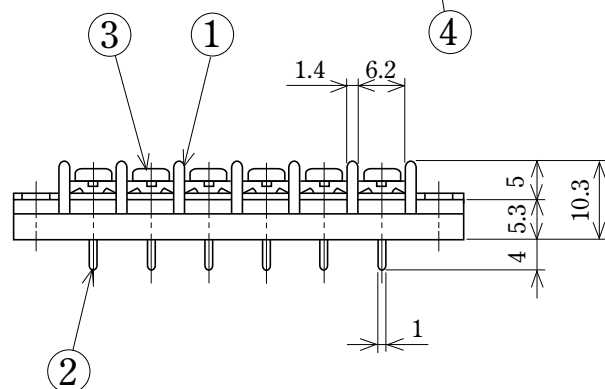
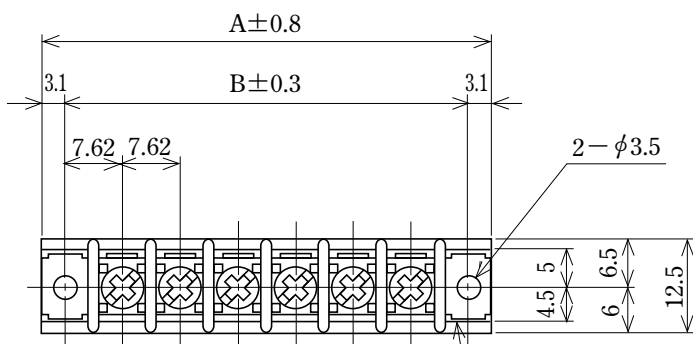
ピッチ/Pitch 7.62mm



型名 Type Number	F2364A
定格 Rating	AC250V 10A
絶縁抵抗 Insulation Resistance	500V 1000MΩ以上 DC500V 1000MΩ and over
耐電圧 Withstands Voltage	2000V 1分間以上 AC2000V 1 minute and over
適合電線 Compatible Wire	0.75mm ²

一般公差/General Tolerance ±0.5

尺度/Scale 1/1 単位/Unit mm



●注文方法：型名 ———— 極数 P.

●Ordering Form：Type No. No. of Poles (P)

●結線ビス：締付トルクは0.6N・mです。

●Connection screw：Tightening torque is 0.6N・m.

●旧型名 (FULP-330B)

仕様/Specification.

部番/Part No.	名称/Part Name	材質/Material	規格/Standard	寸法/Size	処理/Treatment	備考/Remark
1	基板 Base	PBT	UL			黒色 Black
2	導電板 Terminal	黄銅 Brass	C2680R	板厚 t0.8	スズメッキ Tin-Plated	
3	結線ビス Screw	鉄 Steel	SWCH・SPCC	M3×0.5×6ℓ	ニッケルメッキ Nickel-Plated	フリータンシビス Type②
4	取付金具 Mounting plate	黄銅 Brass	C2680R	板厚 t0.8	ニッケルメッキ Nickel-Plated	

極数/Poles	1P	2	3	4	5	6	7	8	9	10	11	12	13	14	15	16	17	18	19	20	21	22
A	21.44	29.06	36.68	44.30	51.92	59.54	67.16	74.78	82.40	90.02	97.64	105.26	112.88	120.50	128.12	135.74	143.36	150.98	158.60	166.22	173.84	181.46
B	15.24	22.86	30.48	38.10	45.72	53.34	60.96	68.58	76.20	83.82	91.44	99.06	106.68	114.30	121.92	129.54	137.16	144.78	152.40	160.02	167.64	175.26

極数/Poles	23	24	25	26	27	28	29	30
A	189.08	196.70	204.32	211.94	219.56	227.18	234.80	242.42
B	182.88	190.50	198.12	205.74	213.36	220.98	228.60	236.22

貫通型

プリント基板用