

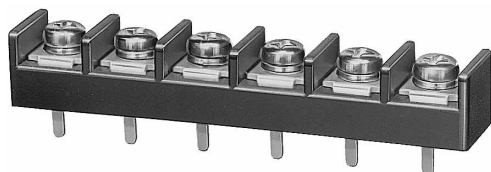
# 貫通型端子盤

## Through-type Terminal Block



貫通型

プリント基板用

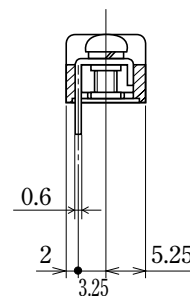
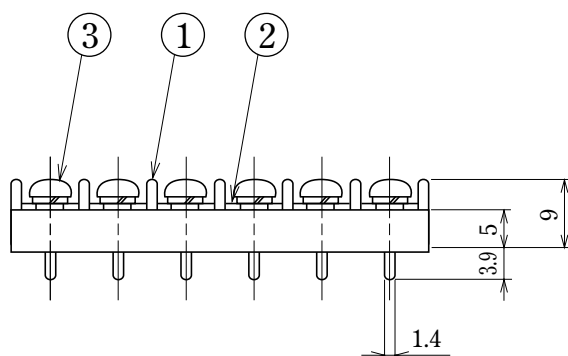
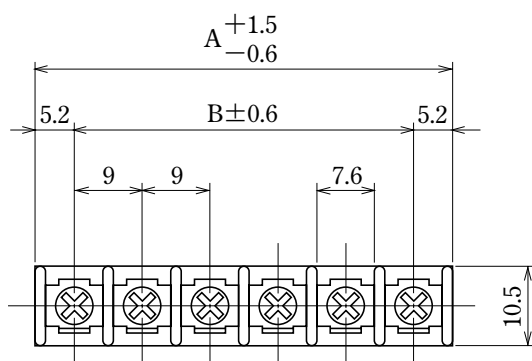


ピッチ／Pitch 9 mm

型 名 Type Number	F2302AX
定 格 Rating	AC250V 6 A
絶縁抵抗 Insulation Resistance	500V 1000MΩ 以上 DC500V 1000MΩ and over
耐 電 圧 Withstands Voltage	2000V 1 分間以上 AC2000V 1 minute and over
適合電線 Compatible Wire	0.5mm <sup>2</sup>

一般公差／General Tolerance ±0.5

尺度／Scale 1/1 単位／Unit mm



- 注文方法： 型名 — 極数 P.
- Ordering Form： Type No. No. of Poles(P)
- 結線ビス：締付トルクは0.6N・mです。
- Connection screw： Tightening torque is 0.6N・m.

### 仕様／Specification.

部番／Part No.	名 称／Part Name	材 質／Material	規格／Standard	寸法／Size	処理／Treatment	備考／Remark
1	基 板 Base	PBT	UL			黒 色 Black
2	導電板 Terminal	黄 銅 Brass	C2680R	板 厚 t0.6	スズメッキ Tin-Plated	
3	結線ビス Screw	黄 銅 Brass	C2700W	M3 × 0.5 × 6ℓ	ニッケルメッキ Nickel-Plated	SWセムスナベ Type⑦

極数／Poles	1P	2	3	4	5	6	7	8	9	10	11	12	13	14	15	16	17	18	19	20	21	22
A	10.4	19.4	28.4	37.4	46.4	55.4	64.4	73.4	82.4	91.4	100.4	109.4	118.4	127.4	136.4	145.4	154.4	163.4	172.4	181.4	190.4	199.4
B	—	9.0	18.0	27.0	36.0	45.0	54.0	63.0	72.0	81.0	90.0	99.0	108.0	117.0	126.0	135.0	144.0	153.0	162.0	171.0	180.0	189.0

極数／Poles	23	24	25	26	27
A	208.4	217.4	226.4	235.4	244.4
B	198.0	207.0	216.0	225.0	234.0