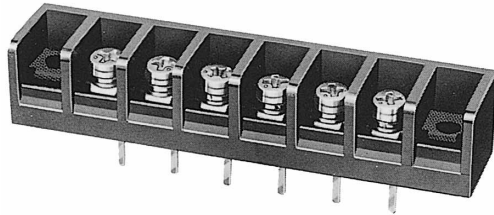


貫通型端子盤



Through-type Terminal Block

ピッチ/Pitch 7.62mm



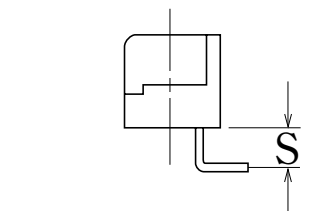
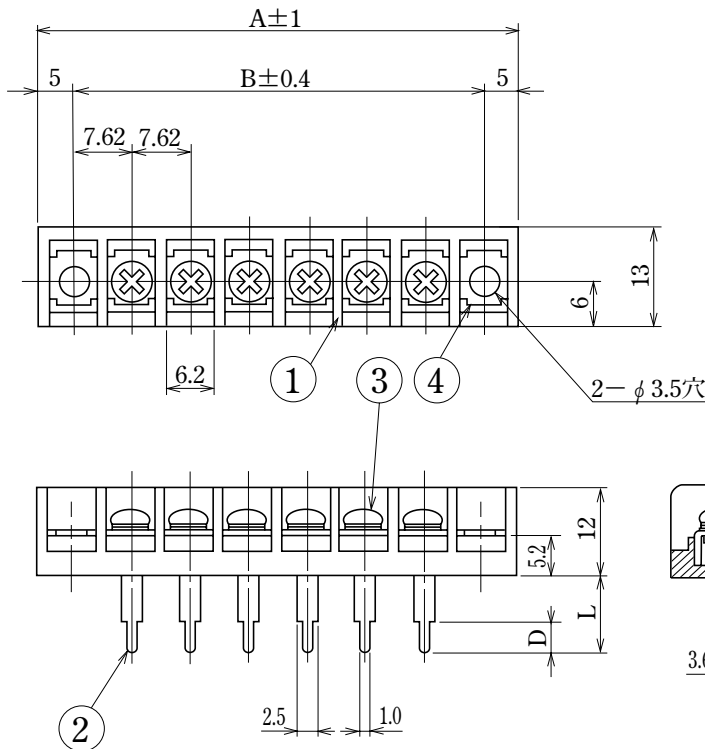
型名 Type Number	F2068AZ
定格 Rating	AC250V 6 A
絶縁抵抗 Insulation Resistance	500V 1000MΩ以上 DC500V 1000MΩ and over
耐電圧 Withstands Voltage	2000V 1分間以上 AC2000V 1 minute and over
適合電線 Compatible Wire	0.5mm ²

一般公差/General Tolerance ±0.5

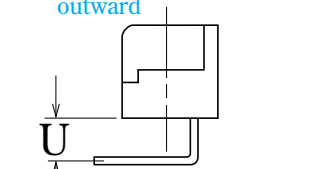
尺度/Scale 1/1 単位/Unit mm

貫通型

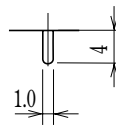
プリント基板用



S: リード外曲げ加工例
Example of a lead bent outward



U: リード内曲げ加工例
Example of a lead bent inward



4Lの時
In case of 4L

呼び/Nominal	L	D
4 L	4	4
8.3L	8.3	4.5
10 L	10	4.5
15 L	15	4
38.5L	38.5	4
50 L	50	4

- 注文方法: 型名 — リード長 L — (曲げ希望時) 曲げ寸法 S/U — 極数 P.
- Ordering Form: Type No. Lead Length (L) (if bending is desired) Bent Length (S or U) No. of Poles (P)

- 結線ビス: 締付トルクは0.6N・mです。
- Connection screw: Tightening torque is 0.6N・m.

仕様/Specification

部番/Part No.	名称/Part Name	材質/Material	規格/Standard	寸法/Size	処理/Treatment	備考/Remark
1	基板 Base	PBT	UL			黒色 Black
2	導電板 Terminal	黄銅 Brass	C2680R	板厚 t0.8	スズメッキ Tin-Plated	
3	結線ビス Screw	黄銅 Brass	C2700W	M3×0.5×5ℓ	ニッケルメッキ Nickel-Plated	PW,SW セムスナベ Type⑤
4	取付金具 Mounting plate	黄銅 Brass	C2680R	板厚 t0.8	ニッケルメッキ Nickel-Plated	

極数/Poles	1P	2	3	4	5	6	7	8	9	10	11	12	13	14	15	16	17	18	19	20
A	25.3	32.9	40.5	48.1	55.8	63.4	71.0	78.6	86.2	93.9	101.5	109.1	116.7	124.3	132.0	139.6	147.2	154.8	162.4	170.1
B	15.24	22.86	30.48	38.10	45.72	53.34	60.96	68.58	76.20	83.82	91.44	99.06	106.68	114.30	121.92	129.54	137.16	144.78	152.40	160.02