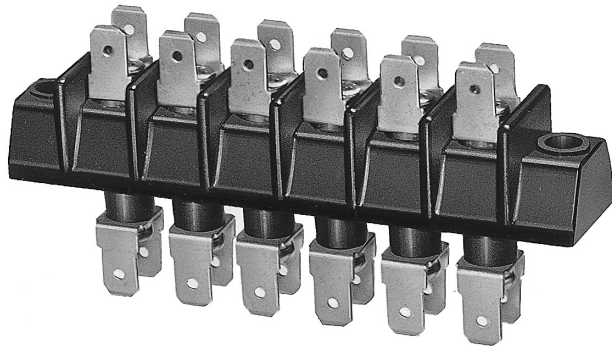


差込型端子盤



Insert-type Terminal Block

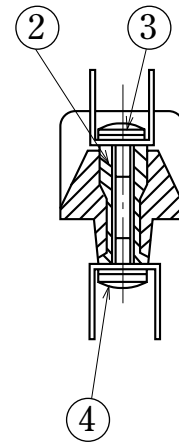
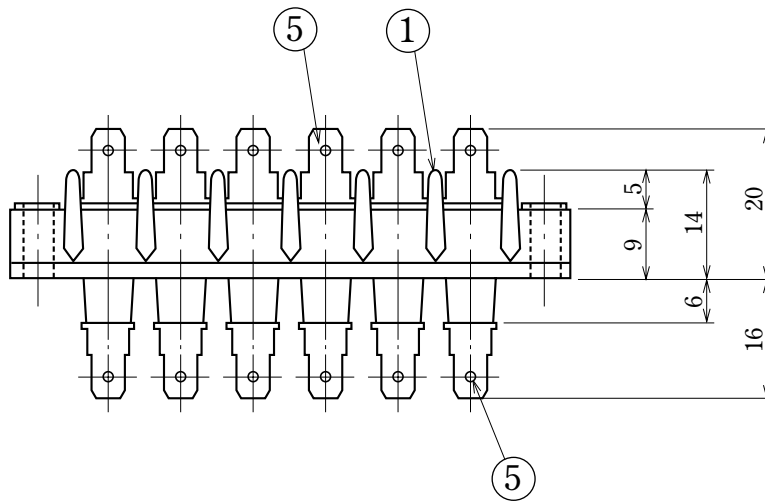
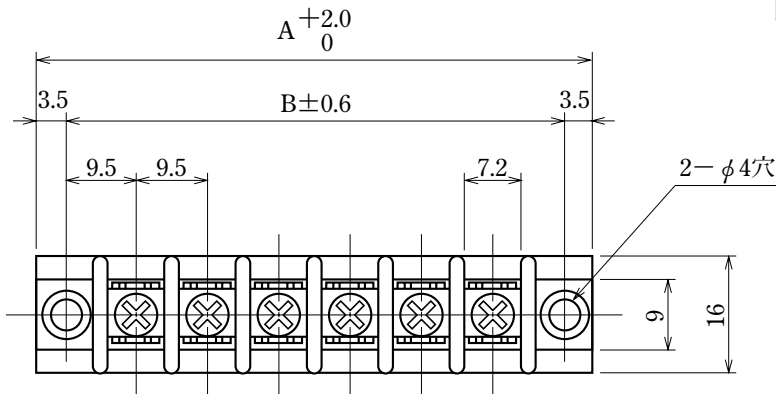


ピッチ/Pitch 9.5mm

型名 Type Number	F2045F
定格 Rating	AC250V 10A
絶縁抵抗 Insulation Resistance	500V 100MΩ 以上 DC500V 100MΩ and over
耐電圧 Withstands Voltage	2000V 1分間以上 AC2000V 1 minute and over
適合電線 Compatible Wire	0.75mm ²

一般公差/General Tolerance ±0.5

尺度/Scale 1/1 単位/Unit mm



- 注文方法：型名 — 極数 P.
- Ordering Form : Type No. No. of Poles (P)

仕様/Specifications.

部番/Part No.	名称/Part Name	材質/Material	規格/Standard	寸法/Size	処理/Treatment	備考/Remark
1	基板 Base	フェノール樹脂 Phenolic	UL			黒色 Black
2	導電埋込金具 Terminal	黄銅 Brass	C3604B		ニッケルメッキ Nickel-Plated	
3	止メビス Retaining screw	黄銅 Brass	C2700W	M3×0.5×6 ℓ	ニッケルメッキ Nickel-Plated	SWセムスバインド Type④
4	止メビス Retaining screw	黄銅 Brass	C2700W	M3×0.5×6 ℓ	ニッケルメッキ Nickel-Plated	SWセムスバインド Type④
5	導電タブ Conductive tab	黄銅 Brass	C2680R	# 187-3	スズメッキ Tin-Plated	187タイプのみ Only Type 187

極数/Poles	1P	2	3	4	5	6	7	8	9	10	11	12	13	14	15	16	17	18	19	20	21	22
A	26.0	35.5	45.0	54.5	64.0	73.5	83.0	92.5	102.0	111.5	121.0	130.5	140.0	149.5	159.0	168.5	178.0	187.5	197.0	206.5	216.0	225.5
B	19.0	28.5	38.0	47.5	57.0	66.5	76.0	85.5	95.0	104.5	114.0	123.5	133.0	142.5	152.0	161.5	171.0	180.5	190.0	199.5	209.0	218.5

極数/Poles	23	24
A	235.0	244.5
B	228.0	237.5

差込型