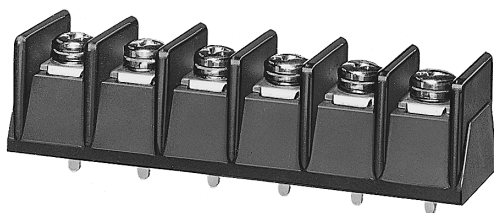


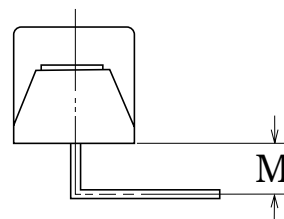
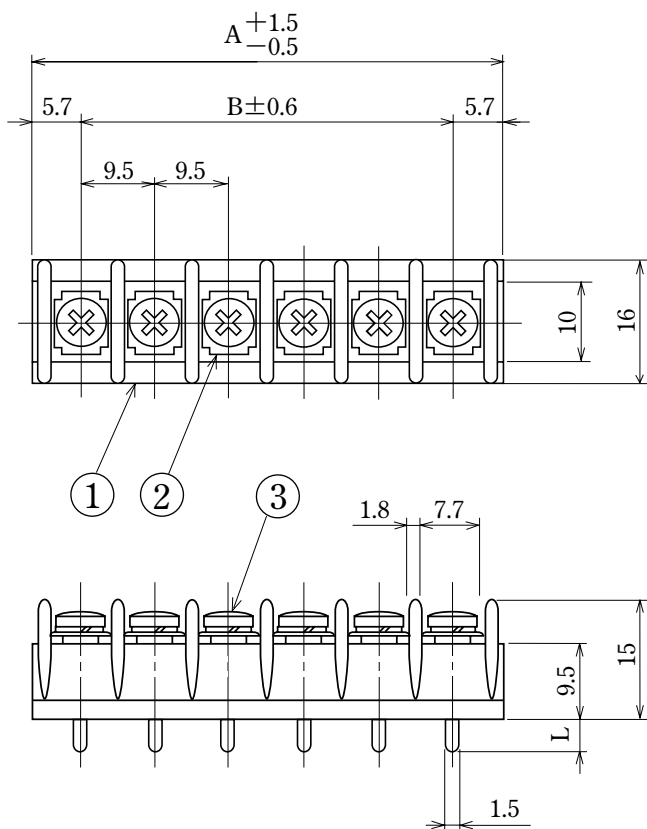
ピッチ/Pitch 9.5mm



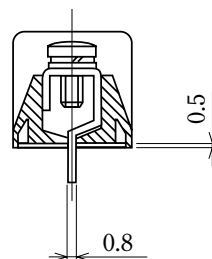
型名 Type Number	F2041NAX
定格 Rating	AC250V 15A
絶縁抵抗 Insulation Resistance	500V 1000MΩ 以上 DC500V 1000MΩ and over
耐電圧 Withstands Voltage	2000V 1 分間以上 AC2000V 1 minute and over
適合電線 Compatible Wire	1.25mm ²

一般公差/General Tolerance ±0.5

尺度/Scale 1/1 単位/Unit mm



リード曲げ加工例
Example of a lead bent



呼び/Nominal	L
4L	4
8L	8
10L	10
14.6L	14.6
20L	20
30L	30

- 注文方法: 型名 — リード長 L — (曲げ希望時) 曲げ寸法 M — 極数 P.
- Ordering Form: Type No. Lead Length (L) Bent Length (M) No. of Poles (P)
(if bending is desired)

● 結線ビス: 締付トルクは0.6N・mです。

● Connection screw: Tightening torque is 0.6 N・m.

結線ビスは M3.5 仕様の製作も可能です。

Production of connection screw is also possible on specification of M 3.5.

■仕様/Specifications.

部番/Part No.	名称/Part Name	材質/Material	規格/Standard	寸法/Size	処理/Treatment	備考/Remark
1	基板 Base	PET	UL			黒色 Black
2	導電板 Terminal	黄銅 Brass	C2680R	板厚 t 0.8	スズメッキ Tin-Plated	
3	結線ビス Screw	黄銅 Brass	C2700W	M3×0.5×6 ℓ	ニッケルメッキ Nickel-Plated	PWSWセムスパインド Type③

極数/Poles	1P	2	3	4	5	6	7	8	9	10	11	12	13	14	15	16	17	18	19	20	21	22
A	11.4	20.9	30.4	39.9	49.4	58.9	68.4	77.9	87.4	96.9	106.4	115.9	125.4	134.9	144.4	153.9	163.4	172.9	182.4	191.9	201.4	210.9
B	-	9.5	19.0	28.5	38.0	47.5	57.0	66.5	76.0	85.5	95.0	104.5	114.0	123.5	133.0	142.5	152.0	161.5	171.0	180.5	190.0	199.5

極数/Poles	23	24	25	26
A	220.4	229.9	239.4	248.9
B	209.0	218.5	228.0	237.5