

2 段型端子盤



Two-stage-type Terminal Block

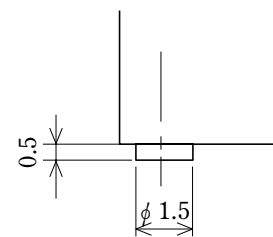
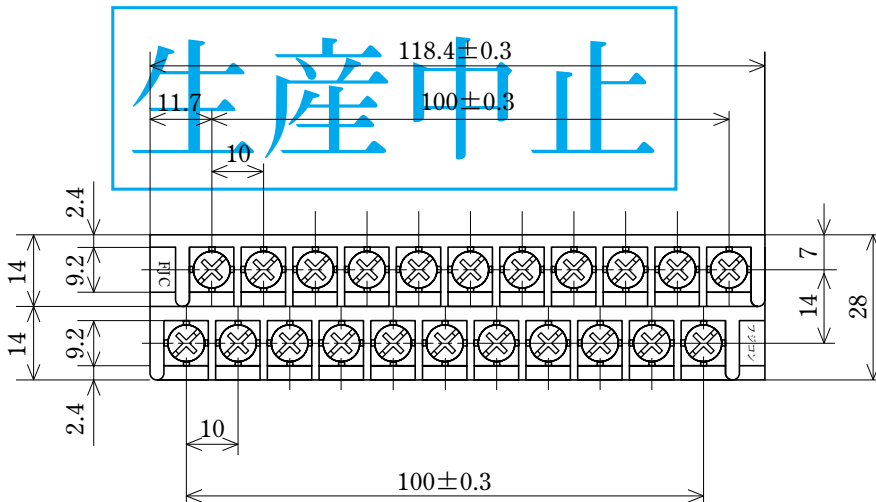
ピッチ/Pitch 10mm



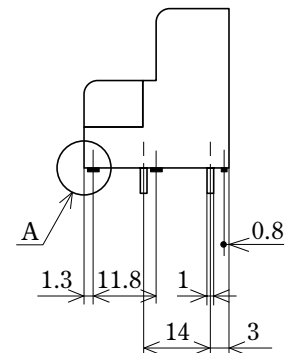
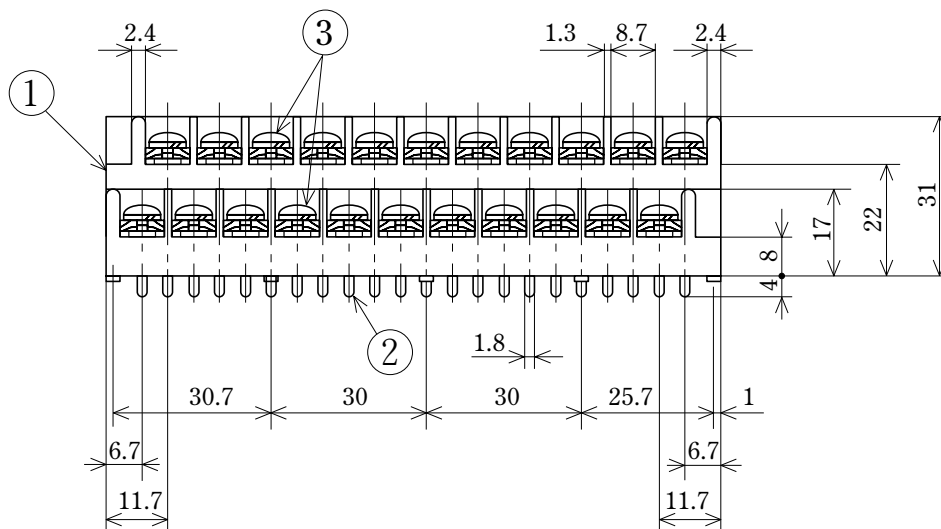
型名 Type Number	F2036AY	
定格 Rating	AC250V 20A	
絶縁抵抗 Insulation Resistance	500V DC500V	1000MΩ 以上 1000MΩ and over
耐電圧 Withstands Voltage	2000V AC2000V	1 分間以上 1 minute and over
適合電線 Compatible Wire	2.0mm ²	
極数 Number of Poles	22P	

一般公差/General Tolerance ±0.5

尺度/Scale ²/₃ 単位/Unit mm



A 部拡大図/Enlarged A detail
(尺度/Scale 5/1)



- 注文方法：型名 ———— 22 P.
- Ordering Form : Type No. No. of Poles (P)
- 結線ビス：締付トルクは1.4N・mです。
- Connection screw : Tightening torque is 1.4 N・m.

仕様/Specifications.

部番/Part No.	名称/Part Name	材質/Material	規格/Standard	寸法/Size	処理/Treatment	備考/Remark
1	基板 Base	PBT	UL			黒色 Black
2	導電板 Terminal	黄銅 Brass	C2680R	板厚 t 1.0	スズメッキ Tin-Plated	
3	結線ビス Screw	鉄 Steel	SWCH・SPCC	M4×0.7×10 l	ニッケルメッキ Nickel-Plated	フリータンジビス Type①

2 段型

プリント基板用