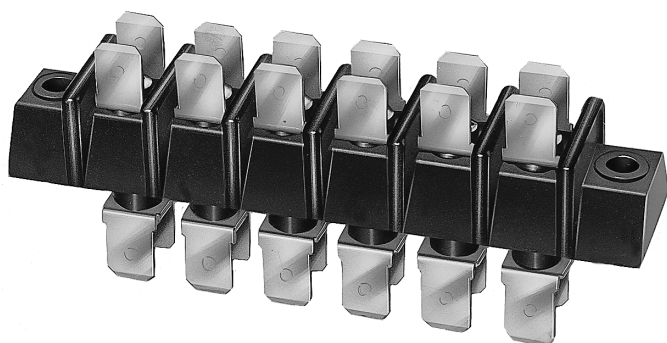


差込型端子盤



Insert-type Terminal Block

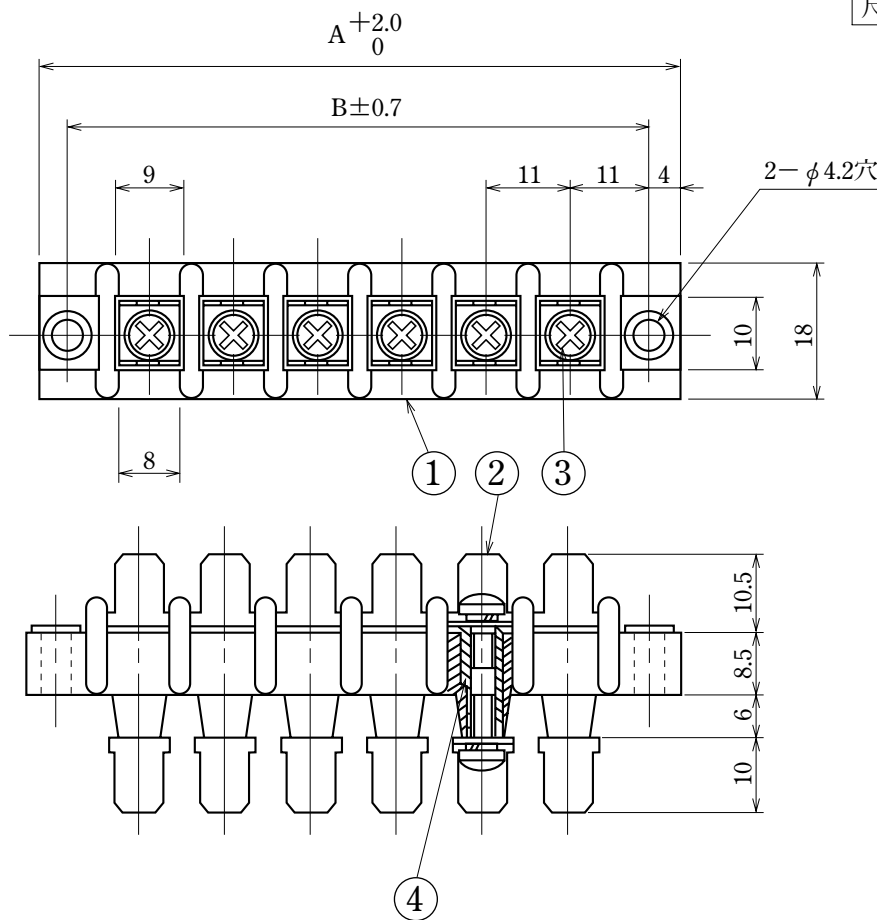


ピッチ/Pitch 11mm

型名 Type Number	F2035F		
定格 Rating	250タイプ Type250	250V	15A
	187タイプ Type187	250V	10A
	110タイプ Type110	250V	6A
絶縁抵抗 Insulation Resistance	500V DC500V	100MΩ以上 100MΩ and over	
耐電圧 Withstands Voltage	2000V AC2000V	1分間以上 1 minute and over	
適合電線 Compatible Wire	1. 25mm ² (15A) 0. 75mm ² (10A) 0. 5 mm ² (6A)		

一般公差/General Tolerance ±0.5

尺度/Scale 1/1 単位/Unit mm



- 注文方法: 型名 タブタイプ (タブ形状) 3 極数 P.
- Ordering Form: Type No. Tab Type Tab Shape No. of Poles (P)

仕様/Specifications.

部番/Part No.	名称/Part Name	材質/Material	規格/Standard	寸法/Size	処理/Treatment	備考/Remark
1	基板 Base	フェノール樹脂 Phenolic	UL			黒色 Black
2	導電タブ Conductive tab	黄銅 Brass	C2680R		スズメッキ Tin-Plated	250,187,110タイプ/Type
3	止メビス Retaining screw	黄銅 Brass	C2700W	M3×0.5×6 ℓ	ニッケルメッキ Nickel-Plated	SWセムスパインド Type④
4	導電埋込金具 Terminal	黄銅 Brass	C3604B		ニッケルメッキ Nickel-Plated	

極数/Poles	1P	2	3	4	5	6	7	8	9	10	11	12	13	14	15	16	17	18	19	20	21	22
A	30	41	52	63	74	85	96	107	118	129	140	151	162	173	184	195	206	217	228	239	250	261
B	22	33	44	55	66	77	88	99	110	121	132	143	154	165	176	187	198	209	220	231	242	253

差込型