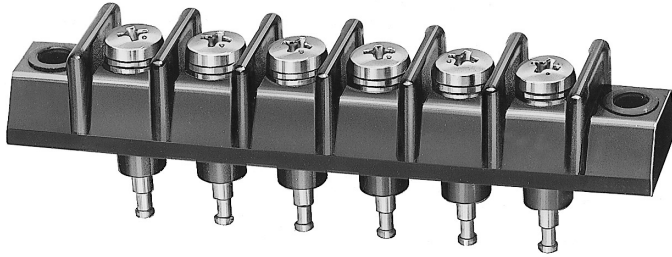


非 RoHS 品

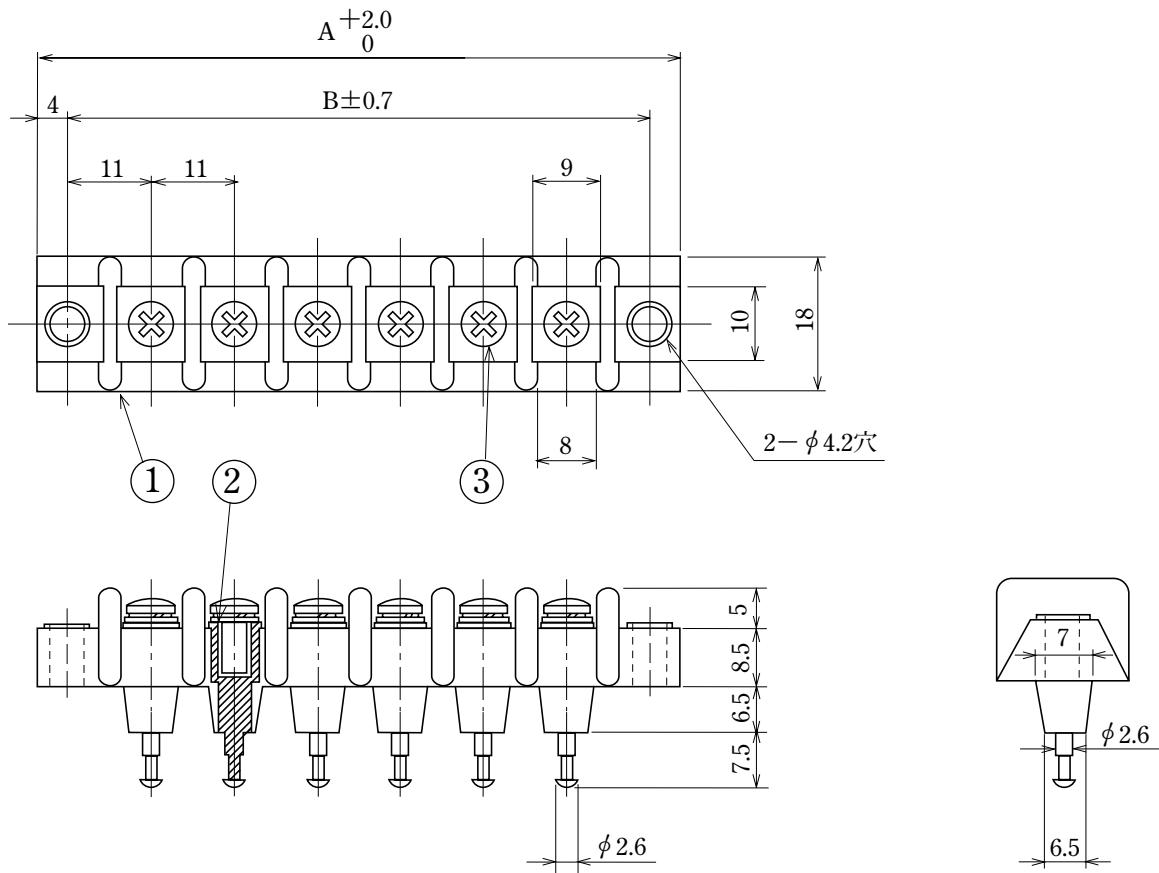
ピッチ/Pitch 11mm



| | |
|-------------------------------|---|
| 型名 Type Number | F2035B |
| 定格 Rating | AC250V 15A |
| 絶縁抵抗 Insulation Resistance | 500V 100MΩ 以上 DC500V 100MΩ and over |
| 耐電圧 Withstands Voltage | 2000V 1 分間以上 AC2000V 1 minute and over |
| 適合電線 Compatible Wire | 1.25mm ² |

一般公差/General Tolerance ±0.5

尺度/Scale 1/10 単位/Unit mm



- 注文方法：型名 — 極数 P.
- Ordering Form : Type No. No. of Poles (P)
- 結線ビス：締付トルクは1.4N・mです。
- Connection screw : Tightening torque is 1.4 N・m.

■仕様/Specifications.

| 部番/Part No. | 名称/Part Name | 材質/Material | 規格/Standard | 寸法/Size | 処理/Treatment | 備考/Remark |
|-------------|-----------------|------------------|-------------|-----------|-----------------------|-------------------|
| 1 | 基板 Base | フェノール樹脂 Phenolic | UL | | | 黒色 Black |
| 2 | 導電埋込金具 Terminal | 黄銅 Brass | C3602B | | 半田メッキ Solder-Plated | |
| 3 | 結線ビス Screw | 黄銅 Brass | C2700W | M4×0.7×7ℓ | ニッケルメッキ Nickel-Plated | PWSWセムスバインド Type③ |

| 極数/Poles | 1P | 2 | 3 | 4 | 5 | 6 | 7 | 8 | 9 | 10 | 11 | 12 | 13 | 14 | 15 | 16 | 17 | 18 | 19 | 20 | 21 | 22 |
|----------|----|----|----|----|----|----|----|-----|-----|-----|-----|-----|-----|-----|-----|-----|-----|-----|-----|-----|-----|-----|
| A | 30 | 41 | 52 | 63 | 74 | 85 | 96 | 107 | 118 | 129 | 140 | 151 | 162 | 173 | 184 | 195 | 206 | 217 | 228 | 239 | 250 | 261 |
| B | 22 | 33 | 44 | 55 | 66 | 77 | 88 | 99 | 110 | 121 | 132 | 143 | 154 | 165 | 176 | 187 | 198 | 209 | 220 | 231 | 242 | 253 |

貫通型

半田付用