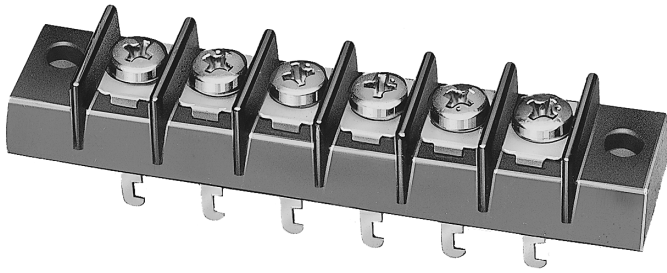


貫通型

半田付用

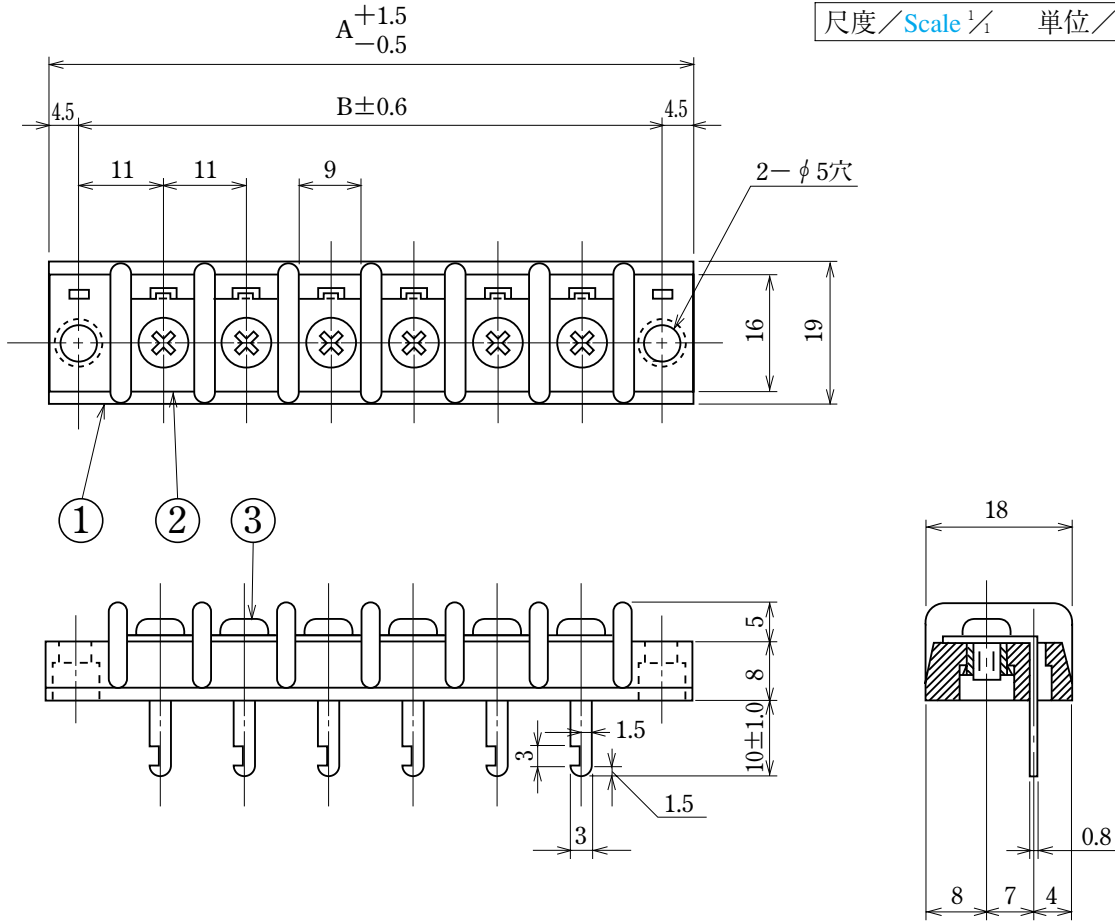


ピッチ/Pitch 11mm

|                               |  |
|-------------------------------|--|
| 型名<br>Type Number             | <b>F2031B</b>                            |
| 定格<br>Rating                  | AC250V 15A                               |
| 絶縁抵抗<br>Insulation Resistance | 500V 100MΩ 以上<br>DC500V 100MΩ and over   |
| 耐電圧<br>Withstands Voltage     | 2000V 1分間以上<br>AC2000V 1 minute and over |
| 適合電線<br>Compatible Wire       | 1.25mm <sup>2</sup>                      |

一般公差/General Tolerance ±0.5

尺度/Scale 1/1 単位/Unit mm



- 注文方法：型名 — 極数 P.
- Ordering Form : Type No. No. of Poles (P)
- 結線ビス：締付トルクは1.4N・mです。
- Connection screw : Tightening torque is 1.4 N・m.

■仕様/Specifications.

| 部番/Part No. | 名称/Part Name | 材質/Material      | 規格/Standard | 寸法/Size    | 処理/Treatment          | 備考/Remark   |
|-------------|--------------|------------------|-------------|------------|-----------------------|-------------|
| 1           | 基板 Base      | フェノール樹脂 Phenolic | UL          |            |                       | 黒色 Black    |
| 2           | 導電板 Terminal | 黄銅 Brass         | C2680R      | 板厚 t 0.8   | スズメッキ Tin-Plated      |             |
| 3           | 結線ビス Screw   | 黄銅 Brass         | C2700W      | M4×0.7×6 l | ニッケルメッキ Nickel-Plated | バイインド Type⑤ |

| 極数/Poles | 1P | 2  | 3  | 4  | 5  | 6  | 7  | 8   | 9   | 10  | 11  | 12  | 13  | 14  | 15  | 16  | 17  | 18  | 19  | 20  | 21  | 22  |
|----------|----|----|----|----|----|----|----|-----|-----|-----|-----|-----|-----|-----|-----|-----|-----|-----|-----|-----|-----|-----|
| A        | 31 | 42 | 53 | 64 | 75 | 86 | 97 | 108 | 119 | 130 | 141 | 152 | 163 | 174 | 185 | 196 | 207 | 218 | 229 | 240 | 251 | 262 |
| B        | 22 | 33 | 44 | 55 | 66 | 77 | 88 | 99  | 110 | 121 | 132 | 143 | 154 | 165 | 176 | 187 | 198 | 209 | 220 | 231 | 242 | 253 |

| 極数/Poles | 23  | 24  |
|----------|-----|-----|
| A        | 273 | 284 |
| B        | 264 | 275 |