

ピッチ/Pitch 11mm

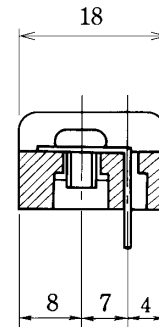
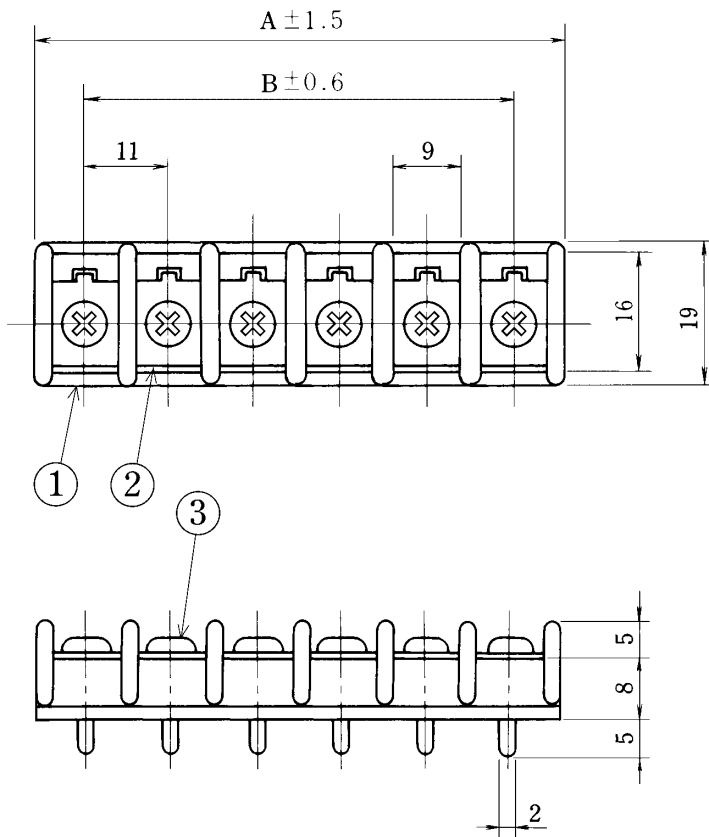
型名 Type Number	F2031AX	
定格 Rating	AC250V 15A	
絶縁抵抗 Insulation Resistance	500V 100MΩ 以上	DC500V 100MΩ and over
耐電圧 Withstands Voltage	2000V 1 分間以上	AC2000V 1 minute and over
適合電線 Compatible Wire	1.25mm ²	

一般公差/General Tolerance ±0.5

尺度/Scale 1/1 単位/Unit mm

貫通型

プリント基板用



- 注文方法：型名 — 極数 P.
- Ordering Form : Type No. No. of Poles (P)
- 結線ビス：締付トルクは1.4N・mです。
- Connection screw : Tightening torque is 1.4 N・m.

■仕様/Specifications.

部番/Part No.	名称/Part Name	材質/Material	規格/Standard	寸法/Size	処理/Treatment	備考/Remark
1	基板 Base	フェノール樹脂 Phenolic	UL			黒色 Black
2	導電板 Terminal	黄銅 Brass	C2680R	板厚 t 0.8	スズメッキ Tin-Plated	
3	結線ビス Screw	黄銅 Brass	C2700W	M4×0.7×6 ℓ	ニッケルメッキ Nickel-Plated	バイインド Type⑧

極数/Poles	1P	2	3	4	5	6	7	8	9	10	11	12	13	14	15	16	17	18	19	20	21	22
A	14.5	25.5	36.5	47.5	58.5	69.5	80.5	91.5	102.5	113.5	124.5	135.5	146.5	157.5	168.5	179.5	190.5	201.5	212.5	223.5	234.5	245.5
B	-	11.0	22.0	33.0	44.0	55.0	66.0	77.0	88.0	99.0	110.0	121.0	132.0	143.0	154.0	165.0	176.0	187.0	198.0	209.0	220.0	231.0

極数/Poles	23	24
A	256.5	267.5
B	242.0	253.0