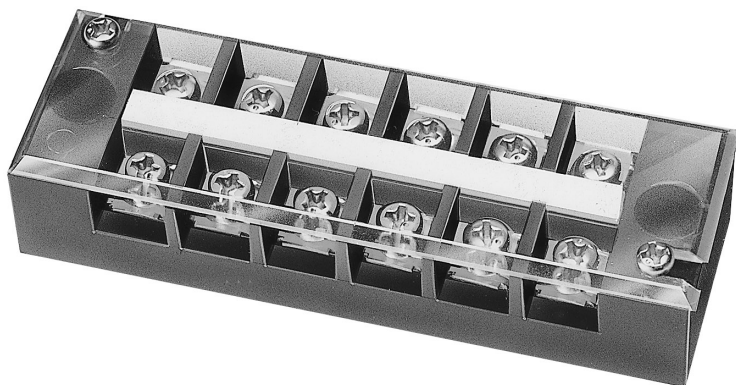


中継型端子盤



Relay-type Terminal Block

中継型

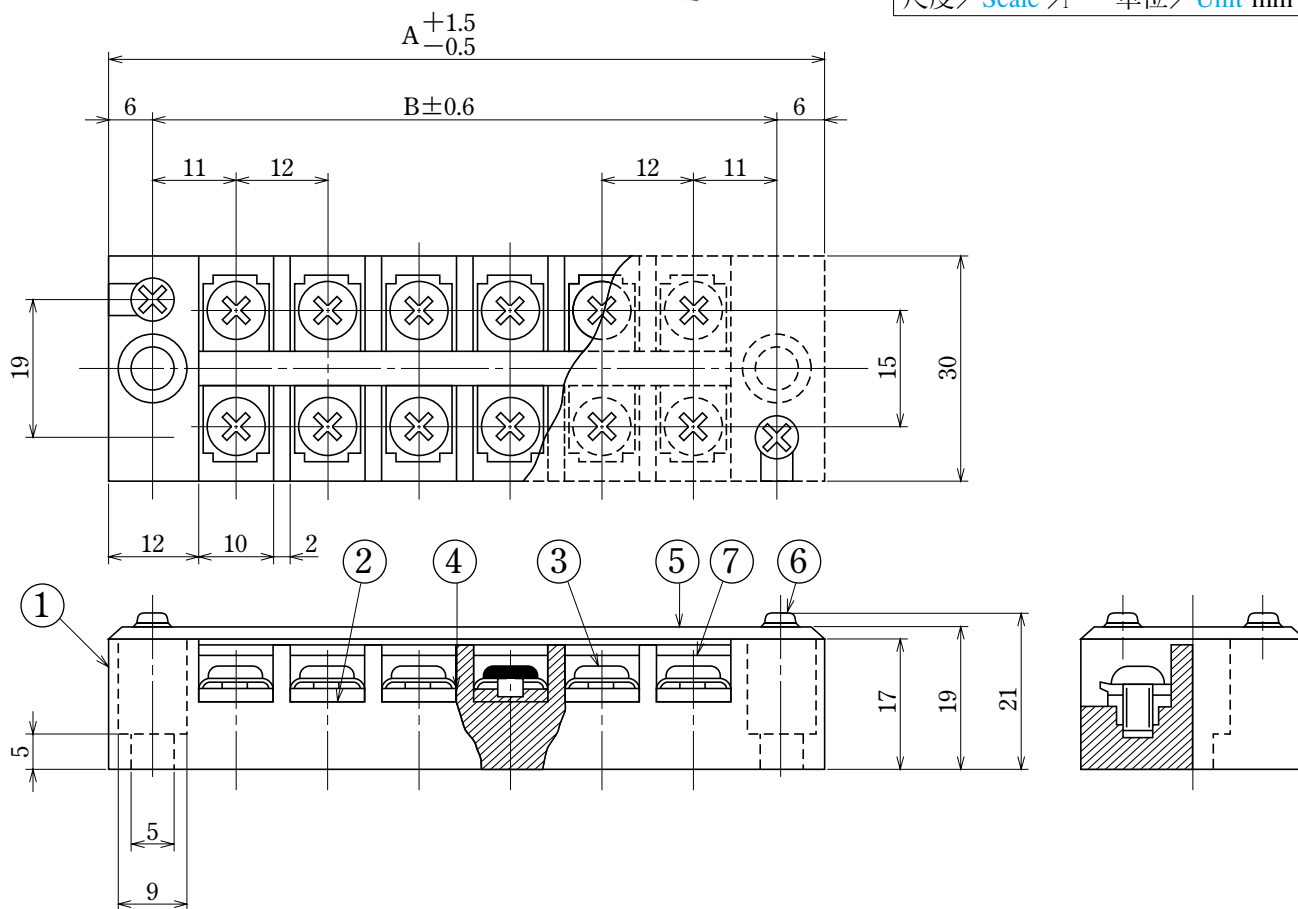


ピッチ/Pitch 12mm

型名 Type Number	F121
定格 Rating	AC250V 20A
絶縁抵抗 Insulation Resistance	500V 100MΩ以上 DC500V 100MΩ and over
耐電圧 Withstands Voltage	2000V 1分間以上 AC2000V 1 minute and over
適合電線 Compatible Wire	2.0mm ²

一般公差/General Tolerance ±0.5

尺度/Scale 1/1 単位/Unit mm



- 注文方法：型名 — 極数 P.
- Ordering Form : Type No. No. of Poles (P)
- 結線ビス：締付トルクは1.4 N・mです。
- Connection screw : Tightening torque is 1.4 N・m.

■仕様/Specifications.

部番/Part No.	名称/Part Name	材質/Material	規格/Standard	寸法/Size	処理/Treatment	備考/Remark
1	基板 Base	フェノール樹脂 Phenolic	UL			黒色 Black
2	導電板 Terminal	黄銅 Brass	C2680P	板厚 t 3	ニッケルメッキ Nickel-Plated	
3	結線ビス Screw	黄銅 Brass	C2700W	M4×0.7×7ℓ	ニッケルメッキ Nickel-Plated	ナベ Type②
4	カメ座金 Curved washer	黄銅 Brass	C2680R	板厚 t 0.8	ニッケルメッキ Nickel-Plated	
5	カバー Cover	アクリル Acryl		板厚 t 2.0		
6	カバー止ビス Cover retaining screw	黄銅 Brass	C2700W	M3×0.5×6ℓ	ニッケルメッキ Nickel-Plated	PWセムスナベ Type⑥
7	記号番号板 Marking strip	アクリル Acryl		板厚 t 1.5		白色 White

極数/Poles	2	3	4	6	8	10	12
A	46	58	70	94	118	142	166
B	34	46	58	82	106	130	154