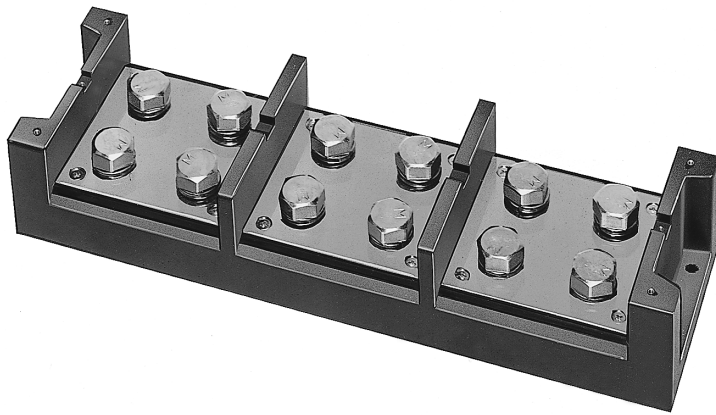


中継型端子盤

Relay-type Terminal Block



ピッチ/Pitch 120mm

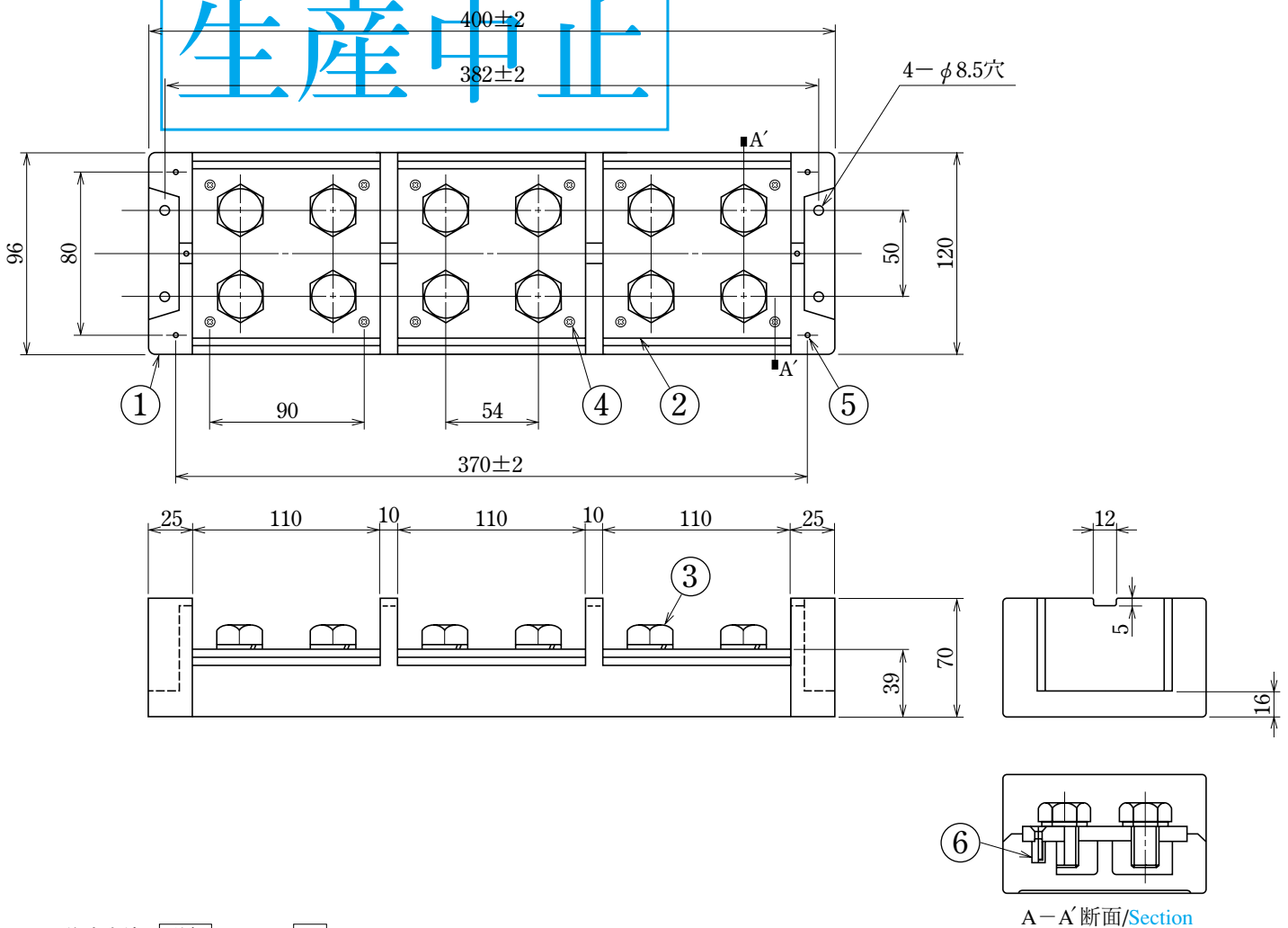
型名 Type Number	F1008
定格 Rating	AC660V 800A
絶縁抵抗 Insulation Resistance	500V 100MΩ 以上 DC500V 100MΩ and over
耐電圧 Withstands Voltage	3000V 1分間以上 AC3000V 1 minute and over
適合電線 Compatible Wire	500mm ²
極数 Number of Poles	3 P

中継型

一般公差/General Tolerance ±0.1

尺度/Scale 1/4 単位/Unit mm

生産中止



● 注文方法：型名 3 P.

● Ordering Form : Type No. No. of Poles (P)

● 結線ビス：締付トルクは25.0 N・m です。

● Connection screw : Tightening torque is 25.0 N・m.

■仕様/Specifications.

部番/Part No.	名称/Part Name	材質/Material	規格/Standard	寸法/Size	処理/Treatment	備考/Remark
1	基板 Base	フェノール樹脂 Phenolic	UL			黒色 Black
2	導電板 Terminal	黄銅 Brass	C2680P	110×100×7	ニッケルメッキ Nickel-Plated	
3	結線ボルト Screw	鉄 Steel	SWCH	M16×2.0×25 ℓ	三価クロムメッキ Trivalent chrome plated	SW付六角ボルト Type①
4	固定ビス Fixed screw	黄銅 Brass	C2700W	M4×0.7×14 ℓ	ニッケルメッキ Nickel-Plated	さら小ネジ
5	インサートナット Insert-nut	黄銅 Brass	C3602B	M3×0.5		
6	インサートナット Insert-nut	黄銅 Brass	C3602B	M4×0.7		