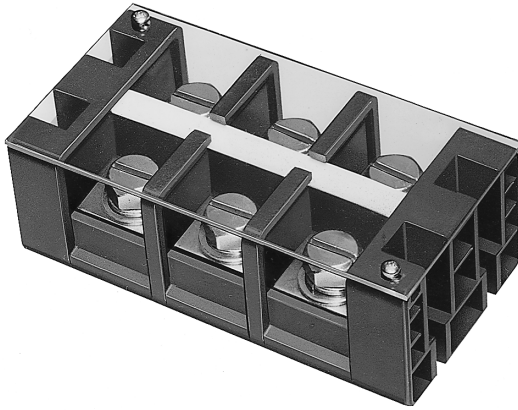


中継型端子盤

Relay-type Terminal Block

中継型

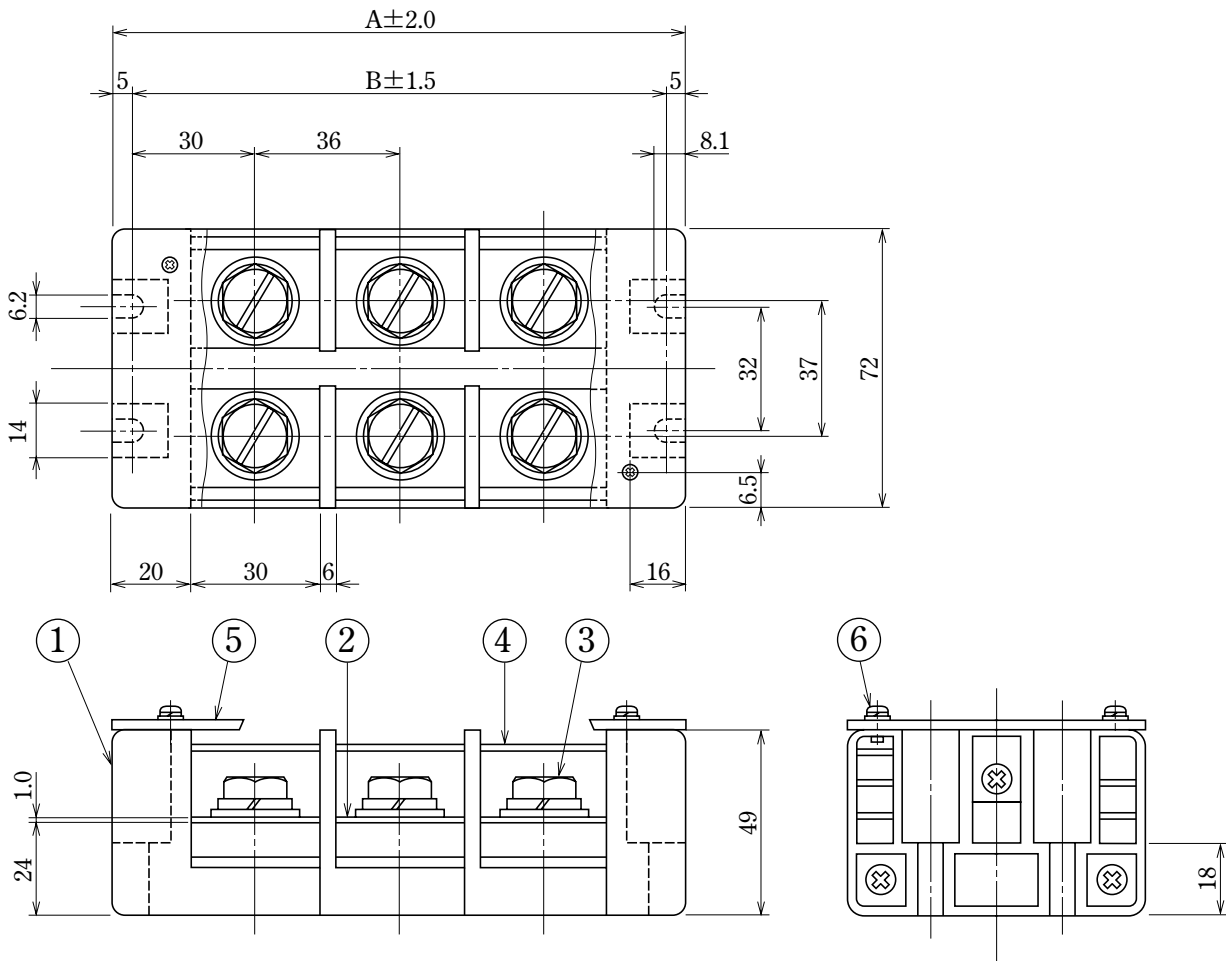


ピッチ/Pitch 36mm

型名 Type Number	F1007
定格 Rating	AC600V 250A
絶縁抵抗 Insulation Resistance	500V 1000MΩ以上 DC500V 1000MΩ and over
耐電圧 Withstands Voltage	3000V 1分間以上 AC3000V 1 minute and over
適合電線 Compatible Wire	150.0mm ²

一般公差/General Tolerance ±0.5

尺度/Scale 1/2 単位/Unit mm



- 注文方法：型名 — 極数 P.
- Ordering Form : Type No. No. of Poles (P)
- 結線ビス：締付トルクは12.0 N・mです。
- Connection screw : Tightening torque is 12.0 N・m.

■仕様/Specifications.

部番/Part No.	名称/Part Name	材質/Material	規格/Standard	寸法/Size	処理/Treatment	備考/Remark
1	基板 Base	ポリカーボネート Polycarbonate	UL			黒色 Black
2	導電板 Terminal	黄銅 Brass	C2680P	板厚 t 3.0	ニッケルメッキ Nickel-Plated	
3	結線ボルト Screw	鉄 Steel	SWCH	M10×1.5×20 ℓ	三価クロムめっき Trivalent chrome plated	PW.SW付六角ボルト Type①
4	記号番号板 Marking strip	ファイバー Fiber	UL	板厚 t 0.8		白色 White
5	カバー Cover	塩化ビニール Polyvinyl chloride	UL	板厚 t 2.0		透明 Transparence
6	カバー止ビス Cover retaining screw	黄銅 Brass	C2700W	M3×0.5×8 ℓ	ニッケルメッキ Nickel-Plated	PW.SWセムスバインド Type③

極数/Poles	1P	2	3	4	5	6	7	8	9	10	11
A	70	106	142	178	214	250	286	322	358	394	430
B	60	96	132	168	204	240	276	312	348	384	420