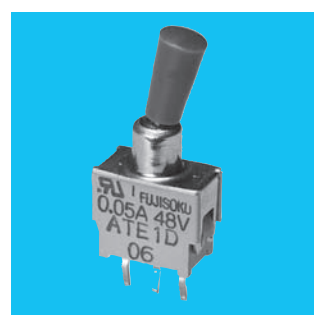


# ATE

## スタンダードトグルスイッチ Standard Toggle Switches

丸洗い

RoHS対応品

RoHS  
Compliance

UL

## ■特長

- 1. 高信頼性**  
接触部にツインコンタクトのクリップ機構を採用。
- 2. 丸洗い洗浄が可能**  
全タイプ完全密封構造。
- 3. 微小電流用**  
接触部に金メッキを施してありますので微小電流領域での使用に最適です。
- 4. プリント基板専用**  
端子ピッチは全てインチサイズ (2.54mm)
- 5. 操作性の向上**  
独立した節度機構により、軽快な操作フィーリングを実現。
- 6. UL規格認定品です。**  
(ATE-Jタイプを除く。)

## ■仕様

定 格	最大定格	AC・DC48V 50mA 0.4VA AC、DC
	最小定格	AC・DC20mV 1 $\mu$ A
初期接触抵抗	50m $\Omega$ 以下	(AC200 $\mu$ V 1.5mA)
耐 電 圧	AC250V 1分間	
絶 縁 抵 抗	500M $\Omega$ 以上	(DC250V)
電 気 的 寿 命	最大定格で10,000回 0.4VA以下で50,000回 (D,Eタイプ) 0.4VA以下で30,000回 (F,G,Hタイプ)	
使用温度範囲	-20~+85 $^{\circ}$ C	
保存温度範囲	-40~+85 $^{\circ}$ C	

## ■Features

- 1. High Reliability**  
Twin-contact clip mechanism is used in the contact section to ensure reliability.
- 2. Washable Structure**  
All switches are of a completely sealed construction.
- 3. Ideal for Extremely Dry Circuit Applications**  
Gold-plated contacts make these switches ideal for use with extremely dry circuit applications.
- 4. Designed for PC Boards**  
Terminal pitches are all in inch size(multiples of 2.54mm).
- 5. Quality Touch**  
Independent detent construction provides a light operating touch.
- 6. UL approved.**  
(Without ATE-J type)

## ■Specifications

Rating	Max.	50mA 48VAC・DC 0.4VA AC、DC
	Min.	1 $\mu$ A 20mVAC・DC
Initial contact resistance	50m $\Omega$ Max.	(1.5mA 200 $\mu$ VAC)
Dielectric strength	250VAC 1 minute	
Insulation resistance	500M $\Omega$ Min.	(250VDC)
Electrical life	10,000 cycles at max. rating, 50,000 cycles at 0.4VA max.(D,E type) 30,000 cycles at 0.4VA max.(F,G,H type)	
Operating temperature range	-20~+85 $^{\circ}$ C	
Storage temperature range	-40~+85 $^{\circ}$ C	

## ■形名の説明/Part Numbering

**A T E 2 D - 2 M 3 - 10 - Z**

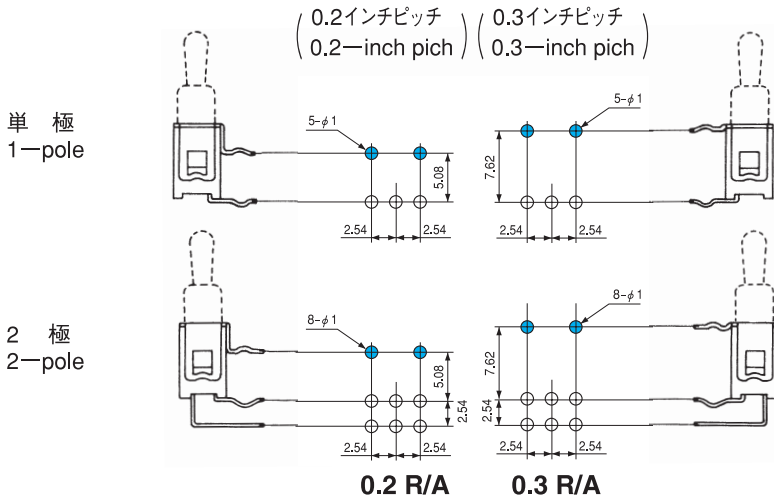
シリーズ記号 Series code	操作部形状 Actuator shape	極 数 Number of poles	スイッチ特性 Switching function	端子形状 Terminal style	操作部形状 Actuator shape	ブラケット形状 Bracket style	クリップ機構 Clip mechanism				
記号 Code	種 類 Type	数字 Fig.	極 数 Number of poles	記号 Code	スイッチ特性 Switching function	数字 Fig.	端子形状 Terminal style	記号 Code	操作部形状 Actuator shape	数字 Fig.	ブラケット Bracket
TE	トグルタイプ Toggle type	1	単極 1 pole	D N	ON - ON	2	P/C端子 P/C terminal	M	スタンダード Standard	3	ブラケットなし Without bracket
		2	2極 2 poles	E P	ON - OFF - ON	5	R/A端子 (0.2インチピッチ) Right angle (0.2 inch pitch)	F	フラット・トグル Flat toggle		
				F R	ON - (ON)	6	R/A端子 (0.3インチピッチ) Right angle (0.3 inch pitch)				
				G S	(ON) - OFF - (ON)	7	V/M端子 Vertical mounting				
				H T	ON - OFF - (ON)						

2極の端子列5.08ミリ  
Distance between two terminal rows : 5.08mm(0.2")

2極の端子列2.54ミリ (コンパクトタイプ/Compact type)  
Terminal line for double poles are 2.54mm(0.1")

(ON) は、モーメンタリーです。  
(ON) : Momentary.

■ ライトアングル端子/Right Angle Terminals



● 端子-PCサポート間のピッチには、0.2インチピッチ (5.08ミリ) と0.3インチピッチ (7.62ミリ) の2種類がありますので、ご用途によりお選びください。

〔例〕 0.2インチピッチ **ATE1D-5M3-10**  
0.3インチピッチ **ATE1D-6M3-10**

● There are two types of pitch (between the terminals and the PC support) available. Select the pitch most suitable for the job, either 0.2 inch (5.08 mm) or 0.3 inch (7.62 mm).

Examples: 0.2 inch pitch **ATE1D-5M3-10**  
0.3 inch pitch **ATE1D-6M3-10**

■ 別売付属部品/Optional Accessories

ご注文は頁28のプリント基板孔あけ寸法図をご参照願います。

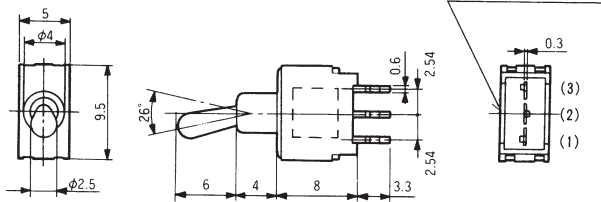
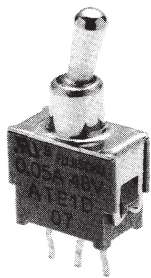
適用機種/Type	ATE-2M・2F		
部品名/Part name	ブラケット/Bracket		
寸法図 Dimensions			
形名 Part number	<b>140000640314</b>	<b>140000640315</b>	<b>140000640318</b>

適用機種/Type	ATE-2M・5M・6M・7M	
部品名/Part name	カラーキャップ/Color Cap	
寸法図 Dimensions	<p>光沢仕上げ Gloss finish (塩化ビニール) Vinyl chloride</p>	
白	White	<b>140000470174</b>
赤	Red	<b>140000470175</b>
黒	Black	<b>140000470173</b>
グレー	Gray	<b>140000470179</b>

単極双投/SPDT

スタンダード・トグル

PC



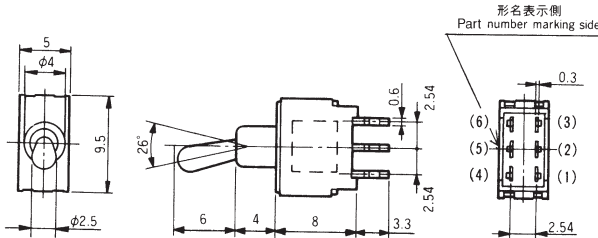
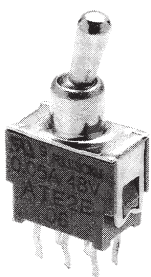
ボックスには端子番号を表示していません。  
Terminal number not shown on box.

形名 Part No.	形名表示側から見て Viewed from part No. marking side		
ATE1D-2M3-10-Z	ON	—	ON
ATE1E-2M3-10-Z	ON	OFF	ON
ATE1F-2M3-10-Z	ON	—	(ON)
ATE1G-2M3-10-Z	(ON)	OFF	(ON)
☆ATE1H-2M3-10-Z	ON	OFF	(ON)
接続端子 Connecting terminals	2-3	—	2-1

2極双投/DPDT

端子列2.54mm/Distance between two terminal rows:2.54mm

PC



ボックスには端子番号を表示していません。  
Terminal number not shown on box.

形名 Part No.	形名表示側から見て Viewed from part No. marking side		
ATE2D-2M3-10-Z	ON	—	ON
☆ATE2E-2M3-10-Z	ON	OFF	ON
★ATE2F-2M3-10-Z	ON	—	(ON)
☆ATE2G-2M3-10-Z	(ON)	OFF	(ON)
☆ATE2H-2M3-10-Z	ON	OFF	(ON)
接続端子 Connecting terminals	2-3 5-6	—	2-1 5-4

は、別売付属部品です。 (ON) は、モーメンタリーです。 ☆ (白星) は、標準品です。 ★ (黒星) は、受注生産品です。  
: Optional Accessories (ON): Momentary. ☆: Semi-standard products. ★: Made to order products.

ATE

2極双投/DPDT (端子列5.08mm /Distance between two terminal rows : 5.08 mm)

**PC**

ボックスには端子番号を表示していません。  
Terminal number not shown on box.

スイッチ特性 Switching function	形名表示側から見て Viewed from part No. marking side		
形名 Part No.			
☆ATE2N-2M3-10-Z	ON	—	ON
★ATE2P-2M3-10-Z	ON	OFF	ON
★ATE2R-2M3-10-Z	ON	—	(ON)
★ATE2S-2M3-10-Z	(ON)	OFF	(ON)
★ATE2T-2M3-10-Z	ON	OFF	(ON)
接続端子 Connecting terminals	2-3 5-6	—	2-1 5-4

単極双投/SPDT (取付面よりの高さ3.1mm /Mounting height : 3.1mm)

**0.2R/A**

ボックスには端子番号を表示していません。  
Terminal number not shown on box.

スイッチ特性 Switching function	形名表示側から見て Viewed from part No. marking side		
形名 Part No.			
ATE1D-5M3-10-Z	ON	—	ON
☆ATE1E-5M3-10-Z	ON	OFF	ON
★ATE1F-5M3-10-Z	ON	—	(ON)
☆ATE1G-5M3-10-Z	(ON)	OFF	(ON)
★ATE1H-5M3-10-Z	ON	OFF	(ON)
接続端子 Connecting terminals	2-3	—	2-1

2極双投/DPDT (取付面よりの高さ3.1mm /Mounting height : 3.1mm)

**0.2R/A**

ボックスには端子番号を表示していません。  
Terminal number not shown on box.

スイッチ特性 Switching function	形名表示側から見て Viewed from part No. marking side		
形名 Part No.			
☆ATE2D-5M3-10-Z	ON	—	ON
★ATE2E-5M3-10-Z	ON	OFF	ON
★ATE2F-5M3-10-Z	ON	—	(ON)
☆ATE2G-5M3-10-Z	(ON)	OFF	(ON)
★ATE2H-5M3-10-Z	ON	OFF	(ON)
接続端子 Connecting terminals	2-3 5-6	—	2-1 5-4

2極双投/DPDT (取付面よりの高さ5.15mm /Mounting height : 5.15mm)

**0.2R/A**

ボックスには端子番号を表示していません。  
Terminal number not shown on box.

スイッチ特性 Switching function	形名表示側から見て Viewed from part No. marking side		
形名 Part No.			
☆ATE2N-5M3-10-Z	ON	—	ON
★ATE2P-5M3-10-Z	ON	OFF	ON
★ATE2R-5M3-10-Z	ON	—	(ON)
★ATE2S-5M3-10-Z	(ON)	OFF	(ON)
▲ATE2T-5M3-10-Z	ON	OFF	(ON)
接続端子 Connecting terminals	2-3 5-6	—	2-1 5-4

単極双投/SPDT (取付面よりの高さ3.1mm /Mounting height : 3.1mm)

**0.3R/A**

ボックスには端子番号を表示していません。  
Terminal number not shown on box.

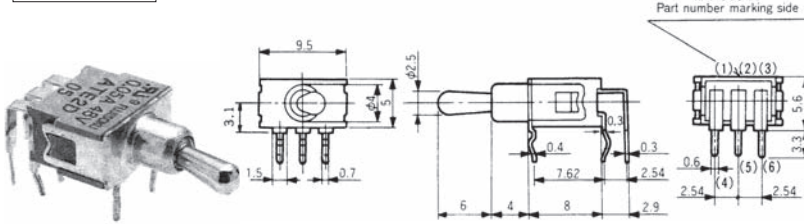
スイッチ特性 Switching function	形名表示側から見て Viewed from part No. marking side		
形名 Part No.			
ATE1D-6M3-10-Z	ON	—	ON
ATE1E-6M3-10-Z	ON	OFF	ON
ATE1F-6M3-10-Z	ON	—	(ON)
☆ATE1G-6M3-10-Z	(ON)	OFF	(ON)
☆ATE1H-6M3-10-Z	ON	OFF	(ON)
接続端子 Connecting terminals	2-3	—	2-1

★(黒星)は、受注生産品です。 ☆(白星)は、準標準品です。 ▲は、お問い合わせ品です。 (ON)は、モーメンタリーです。  
★: Made to order products. ☆: Semi-standard products. ▲: Inquiry products. (ON): Momentary.

トグルスイッチ  
レバーロックスイッチ  
押ボタンスイッチ  
照光式スイッチ  
表面実装用スイッチ  
テイスツスイッチ  
スライドスイッチ  
ロータリースイッチ  
キースイッチ  
トリガースイッチ  
フラットスイッチ

**2極双投/DPDT** (取付面よりの高さ3.1mm /Mounting height : 3.1mm)

0.3R/A

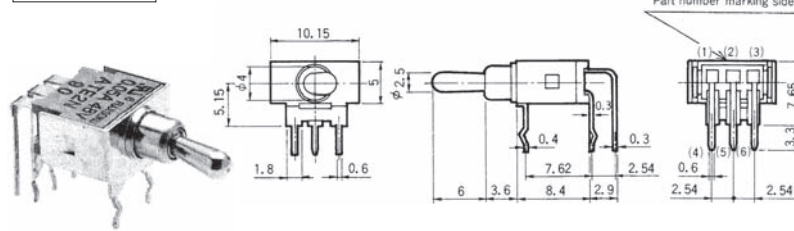


ボックスには端子番号を表示していません。  
Terminal number not shown on box.

スイッチ特性 Switching function	形名表示側から見て Viewed from part No. marking side		
形名 Part No.			
ATE2D-6M3-10-Z	ON	—	ON
★ATE2E-6M3-10-Z	ON	OFF	ON
★ATE2F-6M3-10-Z	ON	—	(ON)
★ATE2G-6M3-10-Z	(ON)	OFF	(ON)
★ATE2H-6M3-10-Z	ON	OFF	(ON)
接続端子 Connecting terminals	2-3 5-6	—	2-1 5-4

**2極双投/DPDT** (取付面よりの高さ5.15mm /Mounting height : 5.15mm)

0.3R/A

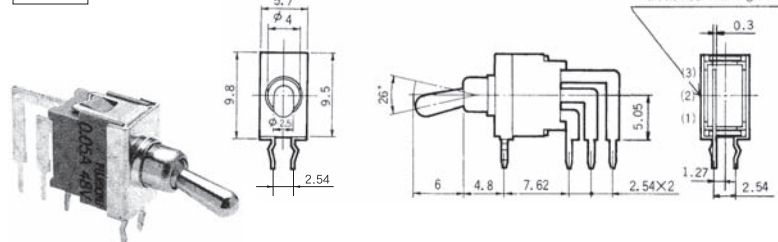


ボックスには端子番号を表示していません。  
Terminal number not shown on box.

スイッチ特性 Switching function	形名表示側から見て Viewed from part No. marking side		
形名 Part No.			
ATE2N-6M3-10-Z	ON	—	ON
☆ATE2P-6M3-10-Z	ON	OFF	ON
★ATE2R-6M3-10-Z	ON	—	(ON)
★ATE2S-6M3-10-Z	(ON)	OFF	(ON)
★ATE2T-6M3-10-Z	ON	OFF	(ON)
接続端子 Connecting terminals	2-3 5-6	—	2-1 5-4

**単極双投/SPDT**

V/M

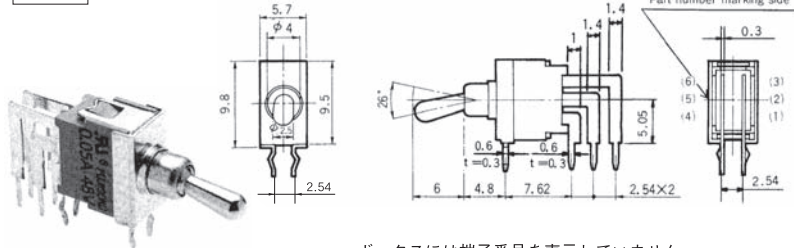


ボックスには端子番号を表示していません。  
Terminal number not shown on box.

スイッチ特性 Switching function	形名表示側から見て Viewed from part No. marking side		
形名 Part No.			
☆ATE1D-7M3-10-Z	ON	—	ON
☆ATE1E-7M3-10-Z	ON	OFF	ON
★ATE1F-7M3-10-Z	ON	—	(ON)
★ATE1G-7M3-10-Z	(ON)	OFF	(ON)
▲ATE1H-7M3-10-Z	ON	OFF	(ON)
接続端子 Connecting terminals	2-3	—	2-1

**2極双投/DPDT**

V/M



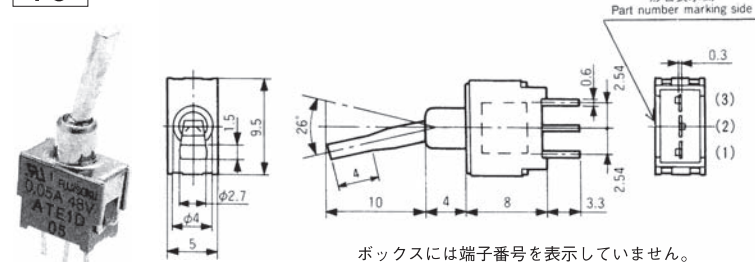
ボックスには端子番号を表示していません。  
Terminal number not shown on box.

スイッチ特性 Switching function	形名表示側から見て Viewed from part No. marking side		
形名 Part No.			
ATE2D-7M3-10-Z	ON	—	ON
★ATE2E-7M3-10-Z	ON	OFF	ON
★ATE2F-7M3-10-Z	ON	—	(ON)
▲ATE2G-7M3-10-Z	(ON)	OFF	(ON)
▲ATE2H-7M3-10-Z	ON	OFF	(ON)
接続端子 Connecting terminals	2-3 5-6	—	2-1 5-4

**単極双投/SPDT**

フラット・トグル

PC



ボックスには端子番号を表示していません。  
Terminal number not shown on box.

スイッチ特性 Switching function	形名表示側から見て Viewed from part No. marking side		
形名 Part No.			
ATE1D-2F3-10-Z	ON	—	ON
ATE1E-2F3-10-Z	ON	OFF	ON
☆ATE1F-2F3-10-Z	ON	—	(ON)
★ATE1G-2F3-10-Z	(ON)	OFF	(ON)
★ATE1H-2F3-10-Z	ON	OFF	(ON)
接続端子 Connecting terminals	2-3	—	2-1

(ON)は、モーメンタリーです。  
(ON) : Momentary.

▲は、お問い合わせ品です。  
▲ : Inquiry products.

☆ (白星) は、準標準品です。 ★ (黒星) は、受注生産品です。  
☆ : Semi-standard products. ★ : Made to order products.

トグル  
スイッチ

レバー・ロッカー  
スイッチ

押ボタン  
スイッチ

光式  
スイッチ

表面実装用  
スイッチ

ダイヤル  
スイッチ

スライド  
スイッチ

ロータリー  
スイッチ

キー  
スイッチ

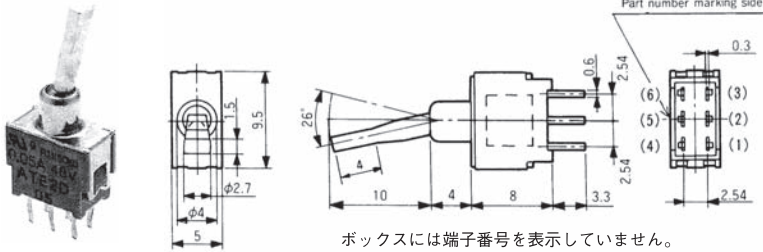
トリガー  
スイッチ

フラット  
スイッチ

ATE

2極双投/DPDT (端子列2.54mm /Distance between two terminal rows : 2.54 mm)

PC

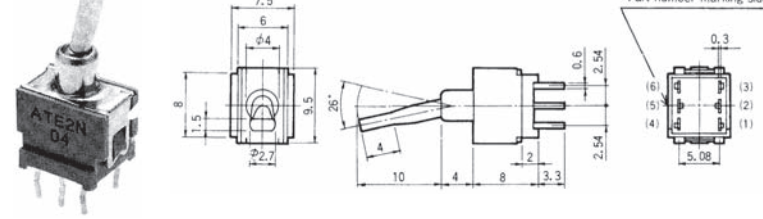


ボックスには端子番号を表示していません。  
Terminal number not shown on box.

形名 Part No.	形名表示側から見て Viewed from part No. marking side		
☆ ATE2D-2F3-10-Z	ON	—	ON
★ ATE2E-2F3-10-Z	ON	OFF	ON
★ ATE2F-2F3-10-Z	ON	—	(ON)
☆ ATE2G-2F3-10-Z	(ON)	OFF	(ON)
★ ATE2H-2F3-10-Z	ON	OFF	(ON)
接続端子 Connecting terminals	2-3 5-6	—	2-1 5-4

2極双投/DPDT (端子列5.08mm /Distance between two terminal rows : 5.08 mm)

PC

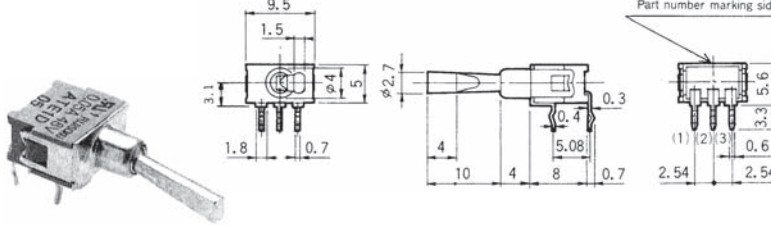


ボックスには端子番号を表示していません。  
Terminal number not shown on box.

形名 Part No.	形名表示側から見て Viewed from part No. marking side		
☆ ATE2N-2F3-10-Z	ON	—	ON
★ ATE2P-2F3-10-Z	ON	OFF	ON
★ ATE2R-2F3-10-Z	ON	—	(ON)
★ ATE2S-2F3-10-Z	(ON)	OFF	(ON)
★ ATE2T-2F3-10-Z	ON	OFF	(ON)
接続端子 Connecting terminals	2-3 5-6	—	2-1 5-4

単極双投/SPDT (取付面よりの高さ3.1mm /Mounting height : 3.1mm)

0.2R/A

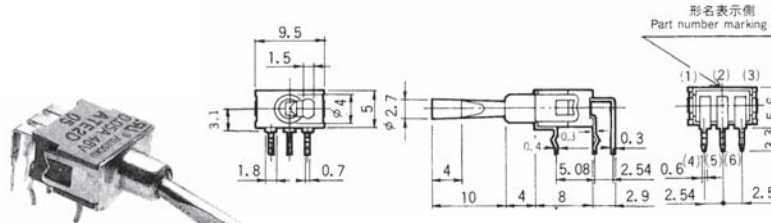


ボックスには端子番号を表示していません。  
Terminal number not shown on box.

形名 Part No.	形名表示側から見て Viewed from part No. marking side		
☆ ATE1D-5F3-10-Z	ON	—	ON
★ ATE1E-5F3-10-Z	ON	OFF	ON
★ ATE1F-5F3-10-Z	ON	—	(ON)
★ ATE1G-5F3-10-Z	(ON)	OFF	(ON)
★ ATE1H-5F3-10-Z	ON	OFF	(ON)
接続端子 Connecting terminals	2-3	—	2-1

2極双投/DPDT (取付面よりの高さ3.1mm /Mounting height : 3.1mm)

0.2R/A

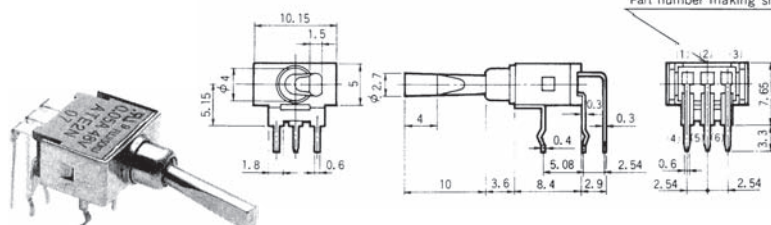


ボックスには端子番号を表示していません。  
Terminal number not shown on box.

形名 Part No.	形名表示側から見て Viewed from part No. marking side		
★ ATE2D-5F3-10-Z	ON	—	ON
★ ATE2E-5F3-10-Z	ON	OFF	ON
▲ ATE2F-5F3-10-Z	ON	—	(ON)
★ ATE2G-5F3-10-Z	(ON)	OFF	(ON)
▲ ATE2H-5F3-10-Z	ON	OFF	(ON)
接続端子 Connecting terminals	2-3 5-6	—	2-1 5-4

2極双投/DPDT (取付面よりの高さ5.15mm /Mounting height : 5.15mm)

0.2R/A



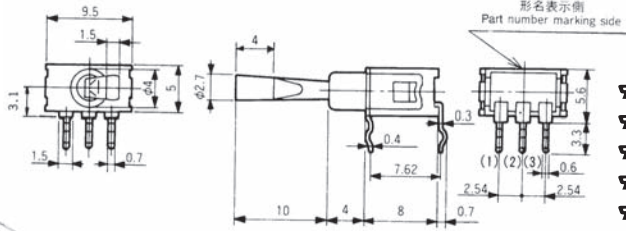
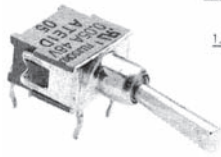
ボックスには端子番号を表示していません。  
Terminal number not shown on box.

形名 Part No.	形名表示側から見て Viewed from part No. marking side		
★ ATE2N-5F3-10-Z	ON	—	ON
★ ATE2P-5F3-10-Z	ON	OFF	ON
▲ ATE2R-5F3-10-Z	ON	—	(ON)
★ ATE2S-5F3-10-Z	(ON)	OFF	(ON)
▲ ATE2T-5F3-10-Z	ON	OFF	(ON)
接続端子 Connecting terminals	2-3 5-6	—	2-1 5-4

★ (黒星) は、受注生産品です。 ☆ (白星) は、標準品です。 ▲ は、お問い合わせ品です。 (ON) は、モーメンタリーです。  
★ : Made to order products. ☆ : Semi-standard products. ▲ : Inquiry products. (ON) : Momentary.

単極双投/SPDT (取付面よりの高さ3.1mm /Mounting height : 3.1mm)

0.3R/A

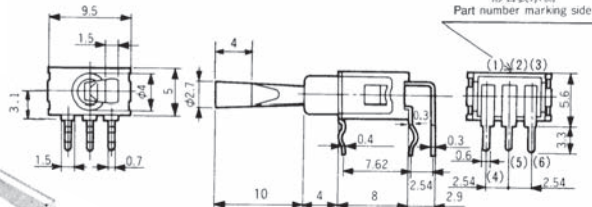
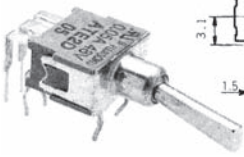


ボックスには端子番号を表示していません。  
Terminal number not shown on box.

スイッチ特性 Switching function	形名表示側から見て Viewed from part No. marking side		
形名 Part No.			
★ATE1D-6F3-10-Z	ON	—	ON
★ATE1E-6F3-10-Z	ON	OFF	ON
★ATE1F-6F3-10-Z	ON	—	(ON)
☆ATE1G-6F3-10-Z	(ON)	OFF	(ON)
★ATE1H-6F3-10-Z	ON	OFF	(ON)
接続端子 Connecting terminals	2-3	—	2-1

2極双投/DPDT (取付面よりの高さ3.1mm /Mounting height : 3.1mm)

0.3R/A

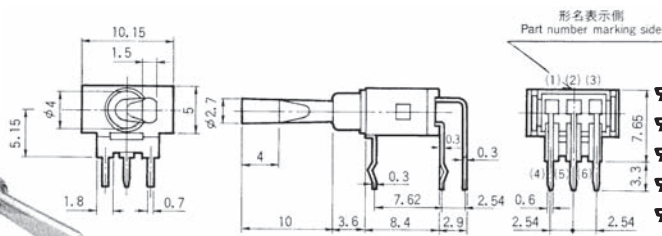
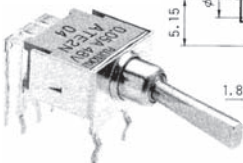


ボックスには端子番号を表示していません。  
Terminal number not shown on box.

スイッチ特性 Switching function	形名表示側から見て Viewed from part No. marking side		
形名 Part No.			
☆ATE2D-6F3-10-Z	ON	—	ON
★ATE2E-6F3-10-Z	ON	OFF	ON
★ATE2F-6F3-10-Z	ON	—	(ON)
★ATE2G-6F3-10-Z	(ON)	OFF	(ON)
★ATE2H-6F3-10-Z	ON	OFF	(ON)
接続端子 Connecting terminals	2-3 5-6	—	2-1 5-4

2極双投/DPDT (取付面よりの高さ5.15mm /Mounting height : 5.15mm)

0.3R/A

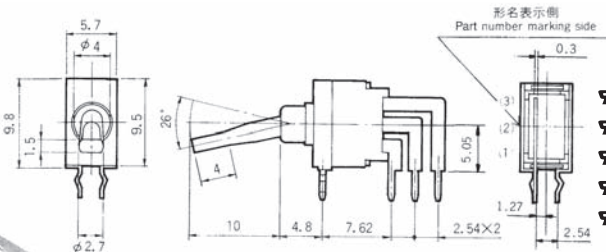
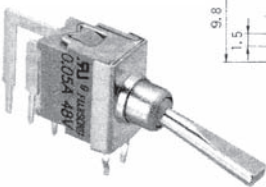


ボックスには端子番号を表示していません。  
Terminal number not shown on box.

スイッチ特性 Switching function	形名表示側から見て Viewed from part No. marking side		
形名 Part No.			
★ATE2N-6F3-10-Z	ON	—	ON
★ATE2P-6F3-10-Z	ON	OFF	ON
★ATE2R-6F3-10-Z	ON	—	(ON)
★ATE2S-6F3-10-Z	(ON)	OFF	(ON)
★ATE2T-6F3-10-Z	ON	OFF	(ON)
接続端子 Connecting terminals	2-3 5-6	—	2-1 5-4

単極双投/SPDT

V/M

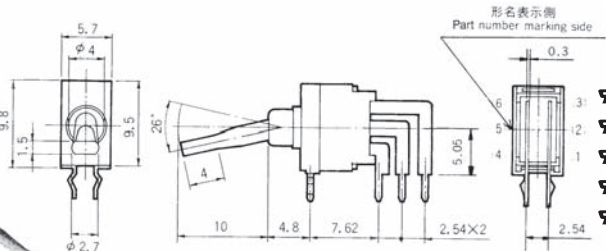
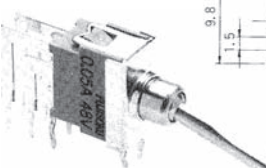


ボックスには端子番号を表示していません。  
Terminal number not shown on box.

スイッチ特性 Switching function	形名表示側から見て Viewed from part No. marking side		
形名 Part No.			
★ATE1D-7F3-10-Z	ON	—	ON
★ATE1E-7F3-10-Z	ON	OFF	ON
★ATE1F-7F3-10-Z	ON	—	(ON)
★ATE1G-7F3-10-Z	(ON)	OFF	(ON)
★ATE1H-7F3-10-Z	ON	OFF	(ON)
接続端子 Connecting terminals	2-3	—	2-1

2極双投/DPDT

V/M



ボックスには端子番号を表示していません。  
Terminal number not shown on box.

スイッチ特性 Switching function	形名表示側から見て Viewed from part No. marking side		
形名 Part No.			
★ATE2D-7F3-10-Z	ON	—	ON
★ATE2E-7F3-10-Z	ON	OFF	ON
★ATE2F-7F3-10-Z	ON	—	(ON)
★ATE2G-7F3-10-Z	(ON)	OFF	(ON)
★ATE2H-7F3-10-Z	ON	OFF	(ON)
接続端子 Connecting terminals	2-3 5-6	—	2-1 5-4

(ON)は、モーメンタリーです。 ☆(白星)は、標準製品です。 ★(黒星)は、受注生産品です。  
(ON):Momentary. ☆: Semi-standard products. ★: Made to order products.

トグルスイッチ  
レバー・ロッカースイッチ  
押ボタンスイッチ  
表面実装用スイッチ  
デイツップスイッチ  
スライドスイッチ  
ロータリースイッチ  
キースイッチ  
トリガースイッチ  
フラットスイッチ

# ATE-J (Plastic type)

## ■形名の説明/Part Numbering (樹脂キャップ・ロッカータイプ/Plastic cap・Rocker type)

A TE 2 D — 2 J 3 — 10 — Z

シリーズ記号 Series code	操作部形状 Actuator shape	極数 Number of poles	スイッチ特性 Switching function	端子形状 Terminal style	操作部形状 Actuator shape	ブラケット形状 Bracket style	クリップ機構 Clip mechanism
-----------------------	-------------------------	-----------------------	------------------------------	------------------------	-------------------------	--------------------------	--------------------------

記号 Code	種類 Type	数字 Fig.	極数 Number of poles	記号 Code	スイッチ特性 Switching function	数字 Fig.	端子形状 Terminal style	記号 Code	操作部形状 Actuator shape	数字 Fig.	ブラケット Bracket
TE	トグルタイプ Toggle type	1	単極 1 pole	D	ON - ON	2	P/C端子 P/C terminal	J	樹脂ツマミタイプ Plastic Knob type	3	ブラケットなし Without bracket
		2	2極 2 poles	E	ON - OFF - ON	6	R/A端子 (0.3インチピッチ) Right angle (0.3 inch pitch)				
				F	ON - (ON)	7	V/M端子 Vertical mounting				
				G	(ON) - OFF - (ON)						
				H	ON - OFF - (ON)						

2極の端子列/2.54ミリ (コンパクトタイプ/Compact type)  
Terminal line for double poles are 2.54mm(0.1")  
2極の端子列5.08ミリは有りません  
Distance between two terminal rows : 5.08mm(0.2")

### 単極双投/SPDT

**PC**

(キャップ取付例)  
Mount with Cap

形名 Part No.	形名表示側から見て Viewed from part No. marking side		
	ON	OFF	(ON)
☆ATE1D-2J3-10-Z	ON	—	ON
★ATE1E-2J3-10-Z	ON	OFF	ON
▲ATE1F-2J3-10-Z	ON	—	(ON)
▲ATE1G-2J3-10-Z	(ON)	OFF	(ON)
★ATE1H-2J3-10-Z	ON	OFF	(ON)
接続端子 Connecting terminals	2-3	—	2-1

### 2極双投/DPDT

**PC**

(ロッカー取付例)  
Mount with Rocker

形名 Part No.	形名表示側から見て Viewed from part No. marking side		
	ON	OFF	(ON)
★ATE2D-2J3-10-Z	ON	—	ON
▲ATE2E-2J3-10-Z	ON	OFF	ON
▲ATE2F-2J3-10-Z	ON	—	(ON)
▲ATE2G-2J3-10-Z	(ON)	OFF	(ON)
▲ATE2H-2J3-10-Z	ON	OFF	(ON)
接続端子 Connecting terminals	2-3 5-6	—	2-1 5-4

### 単極双投/SPDT

**0.3R/A**

(キャップ取付例)  
Mount with Cap

形名 Part No.	形名表示側から見て Viewed from part No. marking side		
	ON	OFF	(ON)
★ATE1D-6J3-10-Z	ON	—	ON
▲ATE1E-6J3-10-Z	ON	OFF	ON
▲ATE1F-6J3-10-Z	ON	—	(ON)
▲ATE1G-6J3-10-Z	(ON)	OFF	(ON)
▲ATE1H-6J3-10-Z	ON	OFF	(ON)
接続端子 Connecting terminals	2-3	—	2-1

### 2極双投/DPDT

**0.3R/A**

(ロッカー取付例)  
Mount with Rocker

形名 Part No.	形名表示側から見て Viewed from part No. marking side		
	ON	OFF	(ON)
▲ATE2D-6J3-10-Z	ON	—	ON
▲ATE2E-6J3-10-Z	ON	OFF	ON
▲ATE2F-6J3-10-Z	ON	—	(ON)
▲ATE2G-6J3-10-Z	(ON)	OFF	(ON)
▲ATE2H-6J3-10-Z	ON	OFF	(ON)
接続端子 Connecting terminals	2-3 5-6	—	2-1 5-4

注)

- ・ツマミは、はんだ付け、洗浄後に取付けて下さい。
- ・形状、色調は別途ご注文の際、ご指定下さい。(頁27をご参照下さい)
- ・端子列5.08mmは有りません。

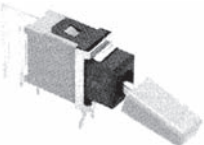
- ・ Please install the actuator after soldering and washing.
- ・ Please designate the shape and coloring separately when ordering. (See Pg. 27 for references.)
- ・ There is no Terminal row that is set at 5.08mm.

●カラーキャップおよびロッカーは、別売です。ボックスには端子番号を表示していません。  
●Color Caps and Rocker are available option. Terminal number not shown on box.

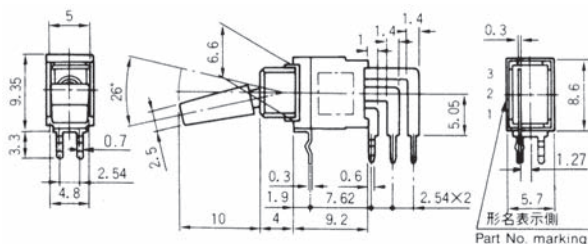
★(黒星)は、受注生産品です。(ON)は、モーメンタリーです。  
★: Made to order products. (ON): Momentary.

単極双投/SPDT

V/M



(キャップ取付例)  
Mount with Cap

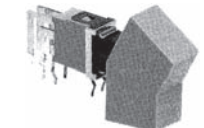


ボックスには端子番号を表示していません。  
Terminal number not shown on box.

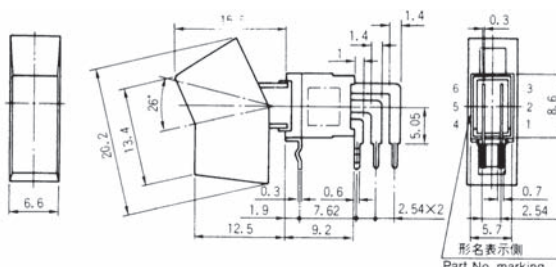
スイッチ特性 Switching function	形名表示側から見て Viewed from part No. marking side		
形名 Part No.			
★ATE1D-7J3-10-Z	ON	—	ON
★ATE1E-7J3-10-Z	ON	OFF	ON
★ATE1F-7J3-10-Z	ON	—	(ON)
★ATE1G-7J3-10-Z	(ON)	OFF	(ON)
★ATE1H-7J3-10-Z	ON	OFF	(ON)
接続端子 Connecting terminals	2-3	—	2-1

2極双投/DPDT

V/M



(ロッカー取付例)  
Mount with Rocker



ボックスには端子番号を表示していません。  
Terminal number not shown on box.

スイッチ特性 Switching function	形名表示側から見て Viewed from part No. marking side		
形名 Part No.			
★ATE2D-7J3-10-Z	ON	—	ON
★ATE2E-7J3-10-Z	ON	OFF	ON
★ATE2F-7J3-10-Z	ON	—	(ON)
★ATE2G-7J3-10-Z	(ON)	OFF	(ON)
★ATE2H-7J3-10-Z	ON	OFF	(ON)
接続端子 Connecting terminals	2-3 5-6	—	2-1 5-4

別売付属部品/Optional Accessories

《添付部品/Supplied separately》

適用機種/Type	ATE-2J・6J・7J	ATE-2J・6J・7J
部品名/Part name	カラーキャップ/Color Cap	ロッカー/Rocker
寸法図 Dimensions		
白 White	14000050884	140000481541
赤 Red	14000050886	140000481543
黒 Black	14000050885	140000481542
グレー Gray	14000050890	140000481547
青 Blue	14000050889	140000481546

- ブラケットをご使用の場合、種類によって異なるプリント基板孔あけ寸法にご注意ください(28頁)。
- When using **Bracket** pay attention to the printed circuit board hole dimensions which differ according to type of bracket. (Page 28)

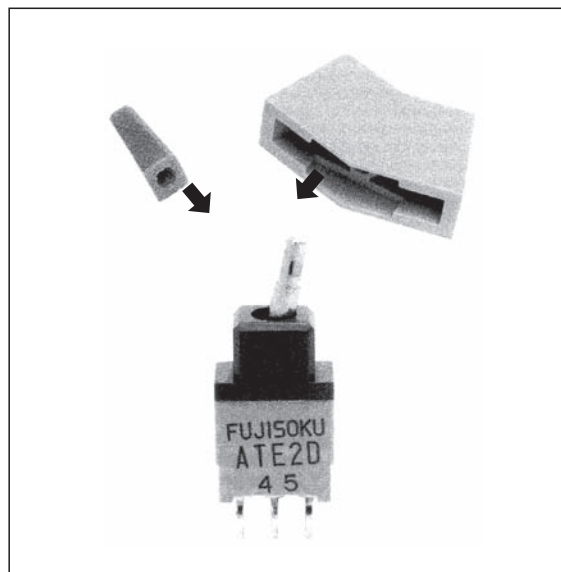
適用機種/Type	ATE-2J
部品名/Part name	ブラケット/Bracket
寸法図 Dimensions	
形名 Part number	140000640296

ATE-J用カラーキャップおよび

ロッカーの取付方法

Color Cap and Rocker

Installation Procedure for ATE-J type



は、別売付属部品です。 (ON)は、モーメンタリーです。 ★(黒星)は、受注生産品です。  
: Optional Accessories (ON):Momentary. ★: Made to order products.

トグルスイッチ  
レバー・ロッカースイッチ  
押ボタンスイッチ  
光スイッチ  
表面実装用スイッチ  
ダイヤルスイッチ  
スライドスイッチ  
ロータリースイッチ  
キースイッチ  
トリガースイッチ  
フラットスイッチ



■プリント基板孔あけ寸法/PC Hole Layouts

PC端子/PC terminal

(Top view)

シリーズ名	ATE-2M・2F・2J	ATE-2M・2F			ATE-2J
取付方法 Installation	ブラケットなし Without bracket	別売付属部品ブラケット使用の場合/When optional bracket is used			
		140000640314	140000640315	140000640318	140000640296
単極 1-pole					
2極 2-pole 端子列 2.54mm /Tow terminal rows					
2極 2-pole 端子列 5.08mm /Tow terminal rows					

R/A端子・V/M端子/Right Angle terminal・Vertical Mount terminal

(Top view)

シリーズ名	ATE-5M・5F	ATE-6M・6F・6J	ATE-7M・7F・7J
端子 Terminal	R/A 0.2インチピッチ 0.2-inch pitch	R/A 0.3インチピッチ 0.3-inch pitch	ヴァーチカル Vertical mount
単極 1-pole			
2極 2-pole			

■ブラケット取付寸法/Bracket Mounted Dimensions.

品種名 Type	ATE-2M	ATE-2F
	スタンダード/Standard	フラット/Flat
寸法図 Dimensions		

## ■はんだ付け仕様/Soldering

### (1)手付け/Hand soldering

装置：はんだゴテ

Device：Solder iron

380°C Max. 3 sec. Max.

### (2)フローライン/Auto soldering

装置：噴流式または浸漬式

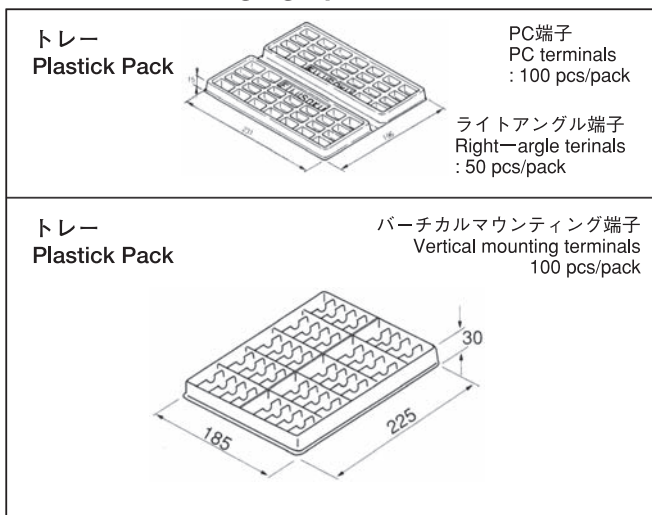
Device：Jet wave or dip type

275°C Max. 6 sec. Max.

- プリヒートは80～120°C 以下、120秒以内での作業をお願いします。

Preheat should be within 80-120°C, 120sec.

## ■梱包仕様/Packaging Specifications



## ■洗浄仕様/Flux Cleaning

- (1)溶剤は、フッ素系またはアルコール系のものご使用ください。  
Solvent：Fluorine or Alcohol type.

- (2)半田付け後洗浄する場合は、端子部温度が90°C以下または、常温で5分以上放置後洗浄してください。

Cleaning shall be made when terminal temperature falls to 90°C or lower. Or, leave the switch at normal temperature for 5 minutes or longer, before cleaning.

## ■取り付けについて

- プリント基板はφ1孔のものを使用してください。
- プリント基板へ実装前に端子は曲げないでください。
- スイッチを取り付けた後、スイッチのツマミなどに装置の重量がかかるような置き方は避けてください。
- ツマミには12.7Nを越える荷重を加えないでください。

## ■Installation

- Use printed circuit boards with 1 mm diameter holes.
- Do not bend the terminals prior to installation to PC Board.
- Following the switch installation, avoid placing the device in a position where its weight will be placed on the switch actuator, etc.
- Do not apply a load exceeding 12.7N to the actuator.  
Use Bracket (option) when a force exceeding 12.7N is to be applied to the actuator.

