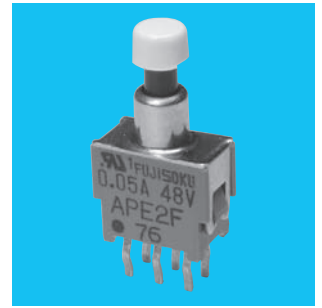


APE

RoHS対応品

RoHS
Compliance

丸洗い



超小形押ボタンスイッチ Super-miniature Pushbutton Switches (Immersion Washable type)

UL

■特長

- 1. 高信頼性**
接触部にツインコンタクトのクリップ機構を採用。
- 2. 丸洗い洗浄が可能**
全タイプ完全密封構造。
- 3. 微小電流用**
接触部には金メッキを施してありますので、微小電流領域での使用に最適。
- 4. プリント基板専用**
端子ピッチはすべてインチ (2.54mm) サイズ
- 5. UL規格認定品。**
APEタイプは全品種UL規格認定品です。

■Features

- 1. High Reliability**
Twin-contact clip mechanism is used in the contact section to ensure reliability.
- 2. Washable Structure**
All switches are of a completely sealed construction.
- 3. Ideal for Extremely Dry Circuit**
Gold-plated contacts make these switches ideal for use with extremely dry circuit applications.
- 4. Designed for PC Boards**
Terminal pitches are all in inch sizes (multiples of 2.54 mm).
- 5. UL approved (File No. E43275 FUJISOKU)**

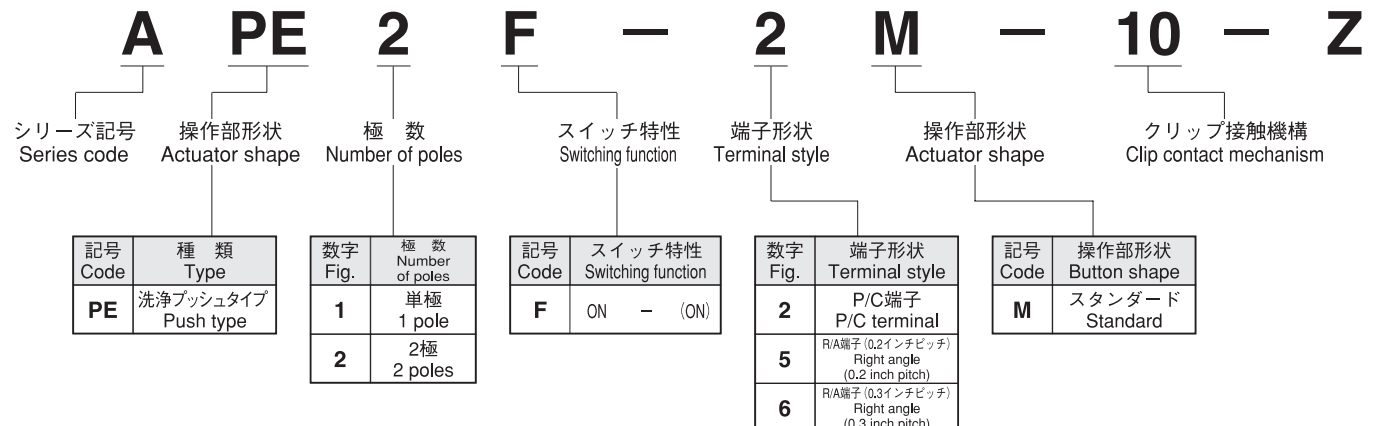
■仕様

定 格	0.4VA AC、DC 最大:AC/DC48V 50mA 最小:AC/DC20mV 1μA
初期接触抵抗	50mΩ以下 (AC200μV 1.5mA)
耐 電 圧	AC250V 1分間
初期絶縁抵抗	500MΩ以上 (DC250V)
電 気 的 寿 命	最大定格にて10,000回、0.4VAにて30,000回
作 動 力	0.78~2.94N
使用温度範囲	-20~+85℃
保存温度範囲	-40~+85℃

■Specifications

Rating	0.4VA AC、DC Max:50mA 48VAC/DC Min:1μA 20mVAC/DC
Initial contact resistance	50mΩ max. (1.5mA 200μVAC)
Dielectric strength	250VAC 1 minute
Initial insulation resistance	500MΩ min. (250VDC)
Electrical life	10,000 operations at maximum rating. 30,000 operations at 0.4VA.
Operating force	0.78~2.94N
Operating temperature range	-20~+85℃
Storage temperature range	-40~+85℃

■形名の説明/Part Numbering



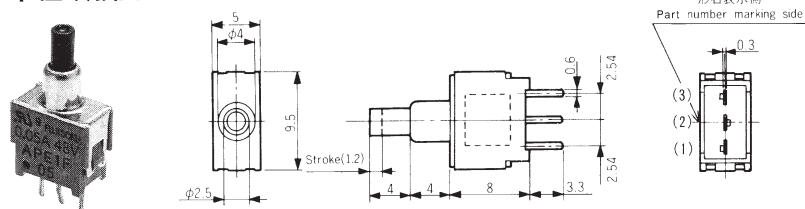
■別売付属部品Page 161.

Optional Accessories

(ON) は、モーメンタリーです。
(ON) : Momentary

APE-M (スタンダードタイプ/Standard type)

単極双投/SPDT

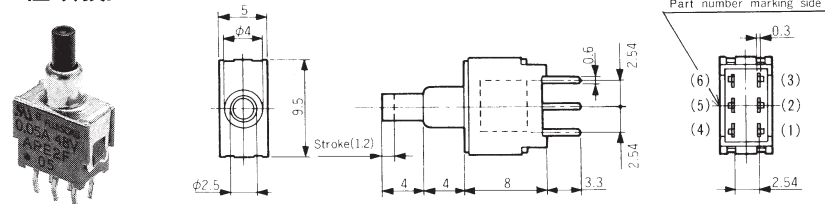


スイッチ特性 Switching function		
形名 Part No.	ON	(ON)
接続端子 Connecting terminals	2-3	2-1

PC

ボックスには端子番号を表示していません。
Terminal number not shown on box.

2極双投/DPDT

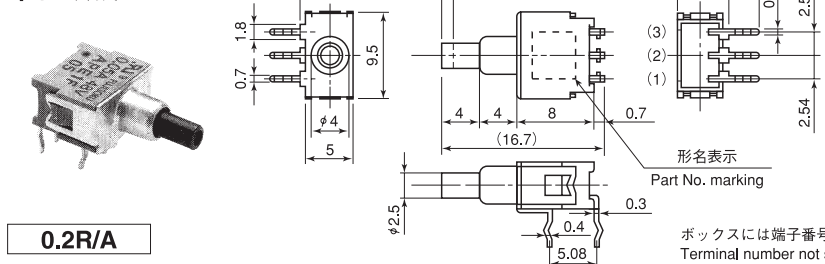


スイッチ特性 Switching function		
形名 Part No.	ON	(ON)
接続端子 Connecting terminals	2-3 5-6	2-1 5-4

PC

ボックスには端子番号を表示していません。
Terminal number not shown on box.

単極双投/SPDT

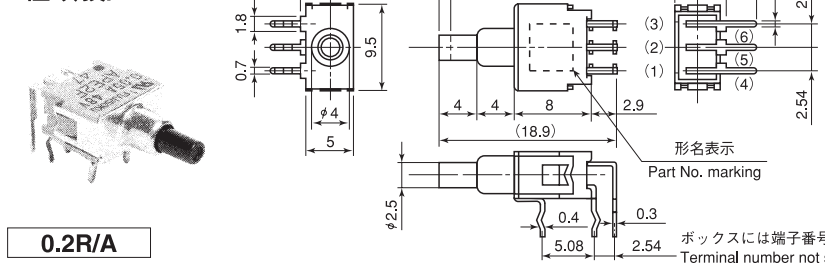


スイッチ特性 Switching function		
形名 Part No.	ON	(ON)
接続端子 Connecting terminals	2-3	2-1

0.2R/A

ボックスには端子番号を表示していません。
Terminal number not shown on box.

2極双投/DPDT

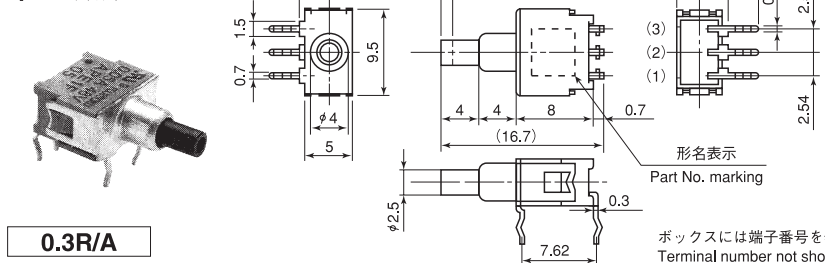


スイッチ特性 Switching function		
形名 Part No.	ON	(ON)
接続端子 Connecting terminals	2-3 5-6	2-1 5-4

0.2R/A

ボックスには端子番号を表示していません。
Terminal number not shown on box.

単極双投/SPDT

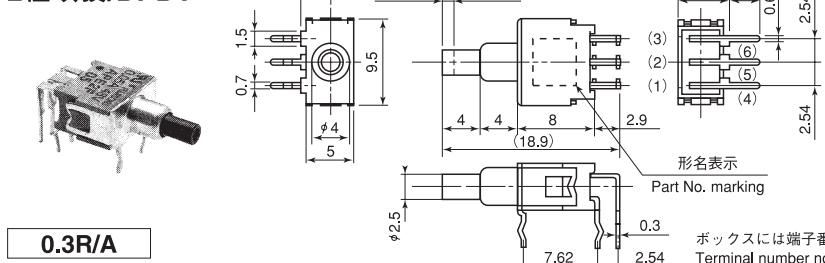


スイッチ特性 Switching function		
形名 Part No.	ON	(ON)
接続端子 Connecting terminals	2-3	2-1

0.3R/A

ボックスには端子番号を表示していません。
Terminal number not shown on box.

2極双投/DPDT



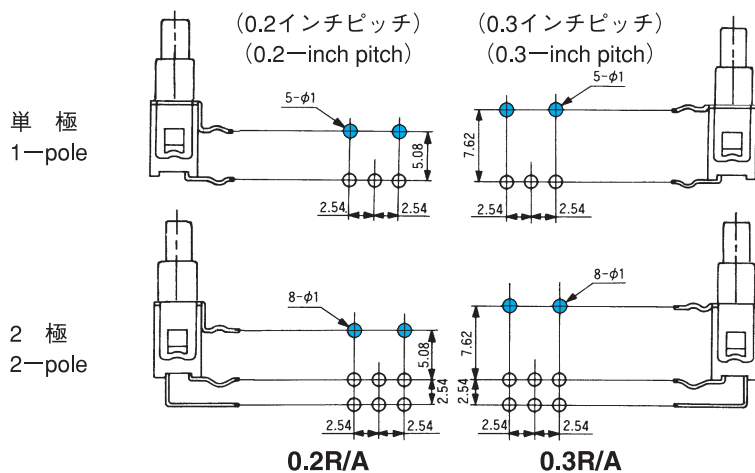
スイッチ特性 Switching function		
形名 Part No.	ON	(ON)
接続端子 Connecting terminals	2-3 5-6	2-1 5-4

0.3R/A

ボックスには端子番号を表示していません。
Terminal number not shown on box.

(ON)は、モーメンタリーです。 ☆(白星)は、標準標準品です。 ★(黒星)は、受注生産品です。
(ON) : Momentary. ☆ : Semi-standard products. ★ : Made to order products.

■ライトアングル端子/Right angle terminals



● 端子、ストッパー間のピッチには0.2インチピッチ (5.08mm) と0.3インチピッチ (7.62mm) の2種類がありますので、ご用途によりお選びください。

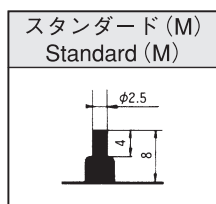
〔例〕0.2インチピッチ **APE1F-5M-10-Z**
0.3インチピッチ **APE1F-6M-10-Z**

● There are two types of pitch (between the terminal and the stopper) available. Select the pitch most suitable for the job, either 0.2 inch (5.08 mm) or 0.3 inch (7.62 mm).

Examples : 0.2 inch pitch **APE1F-5M-10-Z**
0.3 inch pitch **APE1F-6M-10-Z**

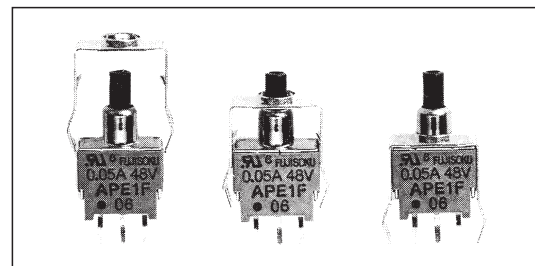
■操作部形状

Button Shape



■ブラケット (別売付属部品) の取付方法

Bracket Installation Procedure



118ページをご参照下さい。See page 118.

■取り付けについて

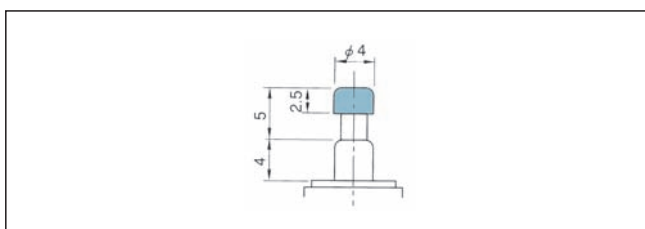
- プリント基板はφ1孔のものを使用してください。
- プリント基板取り付け前に端子は曲げないでください。
- スイッチを取り付けた後、スイッチのツマミなどに装置の重量がかかるような置き方は避けてください。
- ツマミには12.7Nを越える荷重を加えないでください。もしもスイッチに、12.7N以上の力が加わる場合は**ブラケット** (別売部品) もご使用ください。**ブラケット**付きの限界強度は29.4Nです。
- スイッチに、**ブラケット**を使用して連続取り付けの場合は、**140000640314**又は**140000640318**の**ブラケット**をご使用ください。
- スイッチの安定性を特に確保したい場合は、**140000640315**の**ブラケット**をご使用ください。
- **ブラケット**をご使用の場合、種類によって異なるプリント基板孔あけ寸法にご注意ください。(157ページ)

■ Installation

- Use printed circuit boards with holes of 1 mm diameter.
- Do not bend terminals prior to installation.
- After switch installation, avoid placing the device in a position in which its weight will be placed on the switch button, etc.
- Do not apply a load exceeding 12.7N to the button. Use **Brackets** (optionally available) when applying a force of over 12.7N to the switch. Maximum limit strength is 29.4N with **Bracket** used.
- When making a series installation of switches using **Brackets** use the **140000640314** or **140000640318 Brackets**.
- To especially ensure the stability of switches, use the **140000640315 Brackets**.
- When using **Brackets** pay attention to the printed circuit board drilling dimensions which differ according to type of **Brackets**. (Page 157.)

■カラーキャップ(別売付属部品) 取付時寸法

Color Cap Mounting



161ページをご参照下さい。See page 161.

■ は、別売付属部品です。
■ : Optional Accessories.

■はんだ付け仕様/Soldering

- (1)手付け/Hand soldering
 装置：はんだゴテ
 Device：Solder iron
 380°C Max. 3 sec. Max.
- (2)フローライン/Auto soldering
 装置：噴流式または浸漬式
 Device：Jet wave or dip type
 275°C Max. 6 sec. Max.
- ・プリヒートは80~120°C以下、120秒以内での作業をお願いします。
 Preheat should be within 80-120°C, 120sec.

■洗浄仕様/Flux Cleaning

- (1)溶剤は、フッ素系またはアルコール系のものをご使用ください。
 Solvent：Fluorine or Alcohol type.
- (2)半田付け後洗浄する場合は、端子部温度が90°C以下または、常温で5分以上放置後洗浄してください。
 Cleaning shall be made when terminal temperature falls to 90°C or lower. Or, leave the switch at normal temperature for 5 minutes or longer, before cleaning.
- (3)超音波洗浄はできません。
 Do not apply ultrasonic cleaning.

■プリント基板孔あけ寸法/PC Hole Layouts (AP・APE)

PC端子/PC Terminal

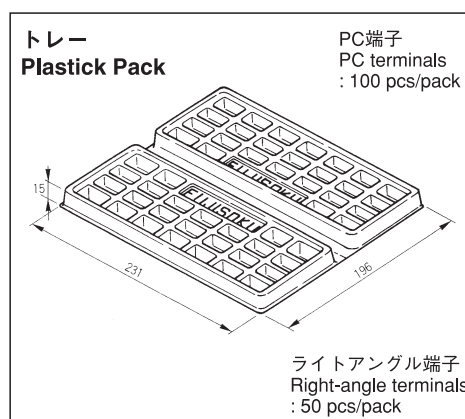
適用機種 Type	取付方法 Mounting	ブラケットなし Without Bracket	別売付属部品ブラケット使用の場合/When optional Bracket is used.		
			140000640314 or 140000640316	140000640315 or 140000640317	140000640318
AP-M AP-S AP-H APE	単極 1-pole				
AP-M AP-S AP-H	2極 2-pole				
APE	2極 2-pole				

■ライトアングル端子/Right-angle Terminal

適用機種 Type	端子 Terminal	0.2インチピッチ 0.2-inch pitch	0.3インチピッチ 0.3-inch pitch
		AP-M AP-S APE	単極 1-pole
	2極 2-pole		

■梱包仕様

Packaging Specification



トグルスイッチ
 レバー・ロッカースイッチ
 押ボタンスイッチ
 照光式スイッチ
 表面実装用スイッチ
 デイックスイッチ
 スライドスイッチ
 ロータリースイッチ

キースイッチ
 トリガースイッチ
 フラットスイッチ

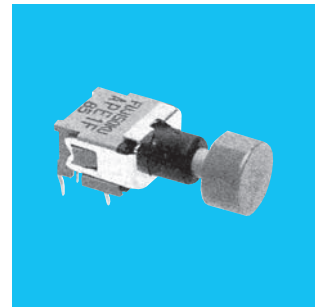
APE1F-5M-10-2-Z

超小形押ボタンスイッチ

Super-miniature Pushbutton Switches

(Immersion Washable type)

丸洗い



RoHS対応品

RoHS Compliance

■特長

1. 高信頼性

接触部にツインコンタクトのクリップ機構を採用。

2. 丸洗い洗浄が可能

完全密封構造。

3. 微小電流用

接触部は金メッキを施してありますので微小電流領域での使用に最適。

4. プリント基板専用

端子ピッチは全てインチ (2.54mm) サイズ

■Features

1. High Reliability

Twin-contact clip mechanism is used in the contact section to ensure reliability.

2. Washable Structure

Completely sealed construction.

3. Ideal for Extremely Dry Circuit

Gold-plated contacts make these switches ideal for use with extremely dry circuit applications.

4. Designed for PC Boards

Terminal pitches are all in inch sizes (multiples of 2.54 mm).

■仕様

定 格	最大定格:AC/DC48V 100mA 0.4VA (適用電圧範囲 20mV~28V) 最小定格:AC/DC20mV 1μA (適用電流範囲 1μA~20mA)
初期接触抵抗	50mΩ以下 (AC200μV 1.5mA)
耐 電 圧	AC500V 1分間
絶 縁 抵 抗	500MΩ以上 (DC500V)
電 気 的 寿 命	最大定格にて10,000回 最小定格または0.4VAにて50,000回
作 動 力	0.78~2.94N
使用温度範囲	-20~+85℃
保存温度範囲	-40~+85℃

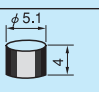
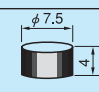
■Specifications

Rating	Max:100mA 48VAC/DC Min:1μA 20mVAC/DC 0.4VA (Voltage range 20mV~28V) (Current range 1μA~20mA)
Initial contact resistance	50mΩ max. (1.5mA 200μVAC)
Dielectric strength	500VAC 1 minute
Insulation resistance	500MΩ min. (500VDC)
Electrical life	10,000 operations at maximum rating, 50,000 operations at min. rating or 0.4VA
Operating force	0.78~2.94N
Operating temperature range	-20~+85℃
Storage temperature range	-40~+85℃

■別売付属部品

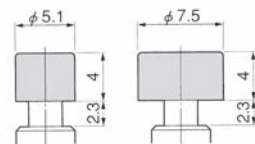
Optional Accessories

《添付部品/Supplied separately》

部品名 Part name	カラーボタン Color Button	Color Button
寸法図 Dimensions	 (ポリカーボネート樹脂) Polycarbonate resin	 (ポリカーボネート樹脂) Polycarbonate resin
白 White	140000481572	140000481528
赤 Red	140000481571	140000481529
黒 Black	140000481495	140000481499

■カラーボタン取付時寸法

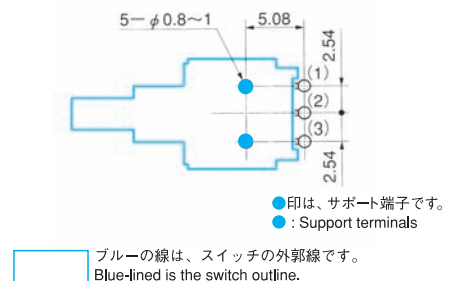
Color Button Mounting



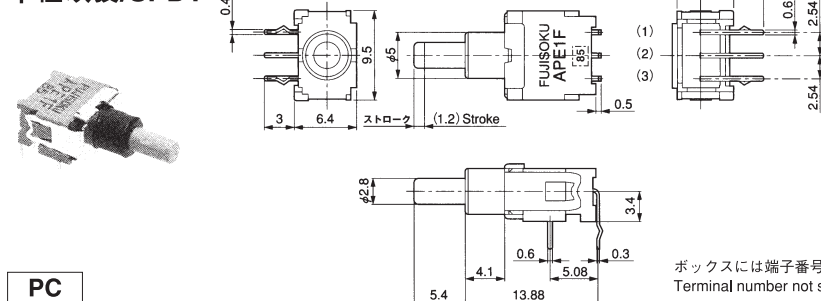
■プリント基板孔あけ寸法



PC Hole Layouts

《Top view》



単極双投/SPDT



スイッチ特性 Switching function		Push 
形名 Part No.	ON	(ON)
APE1F-5M-10-2-Z	ON	(ON)
接続端子 Connecting terminals	2-3	2-1

ボックスには端子番号を表示していません。
Terminal number not shown on box.

は、別売付属部品です。
: Optional Accessories.

●はんだ付け仕様、洗浄仕様、梱包仕様は、157ページをご参照ください。
Solder, Flux Cleaning and Packaging specs. See page 157.

(ON)は、モーメンタリーです。
(ON): Momentary.